



Navega por  
nuestro Índice



**e**ssential  
by VERTILUX

Creando un *estilo único* para tus espacios

**e**ssential  
by VERTILUX



CREANDO UN  
*estilo único*  
PARA TUS ESPACIOS

4	SAVANNAH	32	SOMBRE BLACKOUT
6	NATURE 3%   NATURE 5%	34	DIAMANTE BLACKOUT
8	BARU 10%   BRYSON 11%	36	BIMINI BLACKOUT
10	2900-5%	38	CAPTIVA BLACKOUT
12	3000-1%	40	SOUTH BEACH   STUCCO BO
14	3000-3%	42	SUNSET BO
16	3000-10%	44	NEW PINPOINTE BO FR   TOLEDO BO
18	STUCCO 8%	46	VELVET BLACKOUT
20	SHANTUNG   ASPEN FR	48	SINGULAR BO 2800
22	DAKAR   LANAIR BO	50	DAKU BO   IMAGINE BO
24	BIMINI   DAKU	52	XANDER   TOUAREG
26	SOUTH BEACH	54	IBIZA
28	ZENITH BLACKOUT	56	3000 BLACKOUT   4000-5%
30	SAVANNAH BLACKOUT	58	8200-3%   320-20%



# SAVANNAH

Creando un estilo único para tus espacios



WHITE

0-002-C3-00118



CLAY

0-002-C3-00418



PEARL

0-002-C3-00218



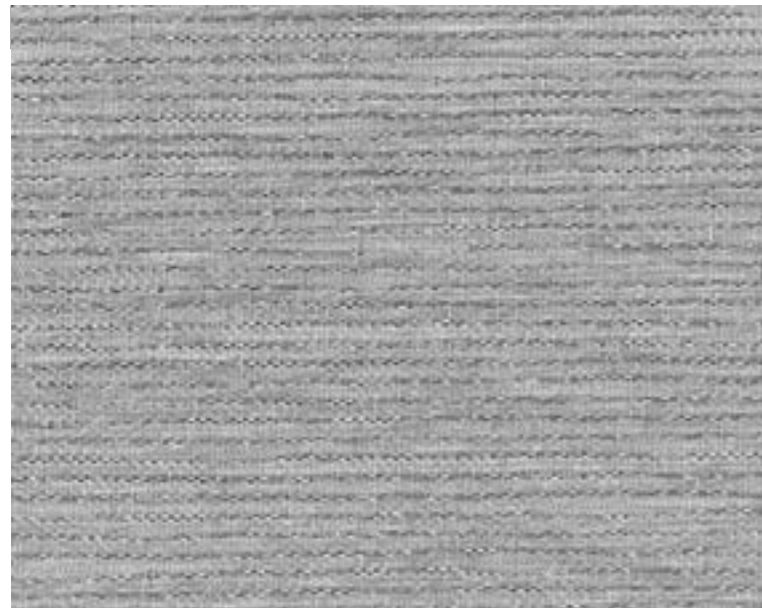
SAND

0-002-C3-00518



GREIGE

0-002-C3-00318



DOVE

0-002-C3-00618



TAUPE

0-002-C3-00818



MOCHA

0-002-C3-00718

# SAVANNAH

## PROPIEDADES TÉCNICAS\*

Composición	95.1% PES + 4.9% Revestimiento acrílico de emulsión
Peso	205 g/m <sup>2</sup> ± 10g   6.05 oz/yd <sup>2</sup> ± 0.35oz
Grosor	0.45 mm (± 0.05mm)   0.018 in (± 0.002in)
Ancho de rollo	3.0 m   118 in
Largo de rollo	30 m   33 yd
Resistencia a la luz	Grado 6-8
Retardante de llama**	

\*Evaluaciones de desempeño realizadas por laboratorios independientes

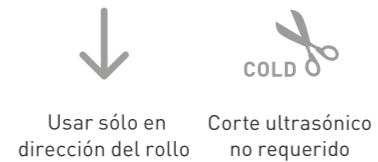
\*\*Tejido Retardante de llama disponible bajo pedido, con una cantidad mínima de pedido.

## CUIDADO Y MANTENIMIENTO



1. Aspirado para mantenimiento regular.
3. No lavar.
4. No exprimir.
5. No usar blanqueador.
6. No lavar en seco o con sistemas de vapor.

## FABRICACIÓN



Usar sólo en dirección del rollo

Corte ultrasónico no requerido

## APLICACIONES



Enrollables

Uso en interior

## CERTIFICACIONES INTERNACIONALES



La Colección Vertilux está avalada por los certificados más importantes de la industria. Sin embargo, diferentes certificados aplican a diferentes tejidos. Para más detalles sobre cuáles certificados aplican a cada tejido por favor consulte con nuestro departamento de Atención a Clientes.

**IMPORTANTE:** Los valores y recomendaciones de esta tarjeta no son contractuales y no se pueden utilizar como reclamación por cancelaciones de pedidos o devoluciones. Estos datos técnicos pueden variar en cualquier momento sin previo aviso. Las muestras de color pueden no ser necesariamente una coincidencia exacta del material que se utilizará para producir su pedido.

No se aceptarán devoluciones por pequeñas variaciones de color o textura.

\*Las imágenes son exclusivamente de carácter ilustrativo.



## NATURE 3%



LINEN

0-004-53-00398

## NATURE 3% | 5%

Creando un estilo único para tus espacios



IVORY LINEN

0-004-53-00498



# NATURE 5%



LINEN

0-004-55-00398



IVORY LINEN

0-004-55-00498

# NATURE 3% | 5%

## PROPIEDADES TÉCNICAS\*

	Nature 3%	Nature 5%
Composición	35.5% PES + 64.5% PVC	35.5% PES + 64.5% PVC
Peso	416 g/m <sup>2</sup> ± 5%   12.27 oz/yd <sup>2</sup> ± 5%	385 g/m <sup>2</sup> ± 5%   11.35 oz/yd <sup>2</sup> ± 5%
Grosor	0.58 mm ± 5%   0.023 in ± 5%	0.58 mm ± 5%   0.023 in ± 5%
Ancho de rollo	2.5   98 in	2.5   98 in

\*Evaluaciones de desempeño realizadas por laboratorios independientes.

## CUIDADO Y MANTENIMIENTO



1. Limpie suavemente con una esponja húmeda.
2. Aspirado para mantenimiento regular.
3. Lavar a mano con agua tibia y una solución de detergente suave.
4. No exprimir.
5. No usar blanqueador.
6. No lavar en seco o con sistemas de vapor.

## FABRICACIÓN



Puede ser rotado



Corte ultrasónico no requerido



Enrollables



Panel japonés



Uso en interior

## APLICACIONES

## CERTIFICACIONES INTERNACIONALES



La Colección Vertilux está avalada por los certificados más importantes de la industria. Sin embargo, diferentes certificados aplican a diferentes tejidos. Para más detalles sobre cuáles certificados aplican a cada tejido por favor consulte con nuestro departamento de Atención a Clientes.

**IMPORTANTE:** Los valores y recomendaciones de esta tarjeta no son contractuales y no se pueden utilizar como reclamación por cancelaciones de pedidos o devoluciones. Estos datos técnicos pueden variar en cualquier momento sin previo aviso. Las muestras de color pueden no ser necesariamente una coincidencia exacta del material que se utilizará para producir su pedido.

No se aceptarán devoluciones por pequeñas variaciones de color o textura.

\*Las imágenes son exclusivamente de carácter ilustrativo.



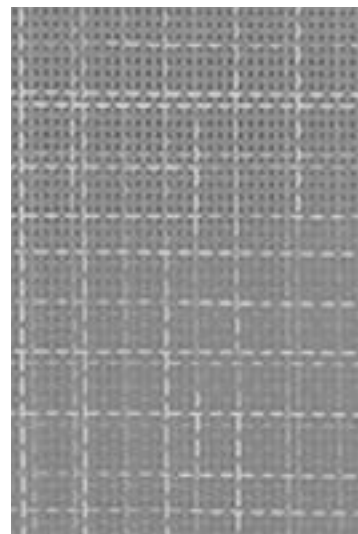
DESCONTINUADO

BARU 10%



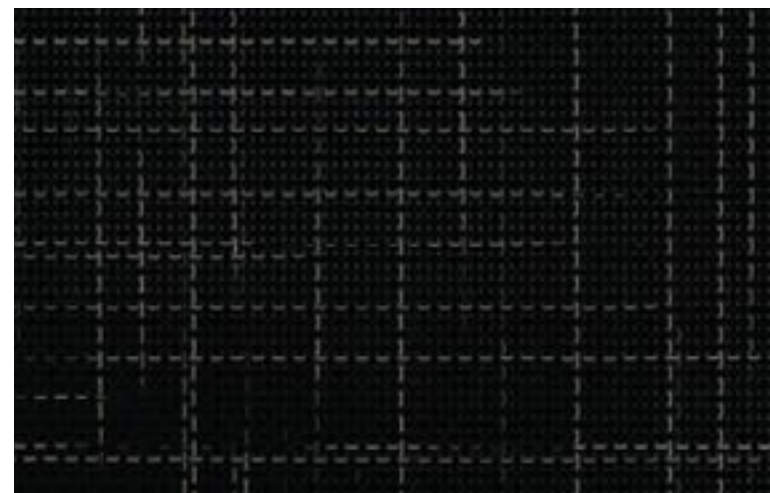
DOVE

0-004-74-00198



WOLF

0-004-74-00298



PANTHER

0-004-74-00498

BARU 10% | BRYSON 11%

Creando un estilo único para tus espacios

REGRESA



vertilux.mx

# BRYSON 11%



# BARU 10% | BRYSON 11%

## PROPIEDADES TÉCNICAS\*

	Baru 10%	Bryson 11%
Composición	25% PES + 75% PVC	16% PES + 84% PVC
Peso	486 g/m <sup>2</sup> ± 5%   14.33 oz/yd <sup>2</sup> ± 5%	426 g/m <sup>2</sup> ± 5%   12.56 oz/yd <sup>2</sup> ± 5%
Grosor	0.72 mm ± 5%   0.028 in ± 5%	0.65 mm ± 5%   0.025 in ± 5%
Ancho de rollo	2.5 m   98 in	2.5 m   98 in

\*Evaluaciones de desempeño realizadas por laboratorios independientes.

## CUIDADO Y MANTENIMIENTO

### Baru 10%



1. Limpie suavemente con una esponja húmeda.
2. Aspirado para mantenimiento regular.
3. Lavar a mano con agua tibia y una solución de detergente suave.
4. No exprimir.
5. No usar blanqueador.
6. No lavar en seco o con sistemas de vapor.

### Bryson 11%



1. Limpie suavemente con una esponja húmeda.
2. Aspirado para mantenimiento regular.
3. No lavar.
4. No exprimir.
5. No usar blanqueador.
6. No lavar en seco o con sistemas de vapor.



LIGHT GREY

0-004-72-00198



ASH

0-004-72-00398



GRAPHITE 0-004-72-00598

## FABRICACIÓN



Usar sólo en  
dirección del rollo



Corte ultrasónico  
no requerido



Enrollables



Panel  
japonés



Uso en  
interior

## APLICACIONES

## CERTIFICACIONES INTERNACIONALES

### Baru 10%



### Bryson 11%



La Colección Vertilux está avalada por los certificados más importantes de la industria. Sin embargo, diferentes certificados aplican a diferentes tejidos.

Para más detalles sobre cuáles certificados aplican a cada tejido por favor consulte con nuestro departamento de Atención a Clientes.

**IMPORTANTE:** Los valores y recomendaciones de esta tarjeta no son contractuales y no se pueden utilizar como reclamación por cancelaciones de pedidos o devoluciones. Estos datos técnicos pueden variar en cualquier momento sin previo aviso. Las muestras de color pueden no ser necesariamente una coincidencia exacta del material que se utilizará para producir su pedido. No se aceptarán devoluciones por pequeñas variaciones de color o textura.

\*Las imágenes son exclusivamente de carácter ilustrativo.

2900-5%



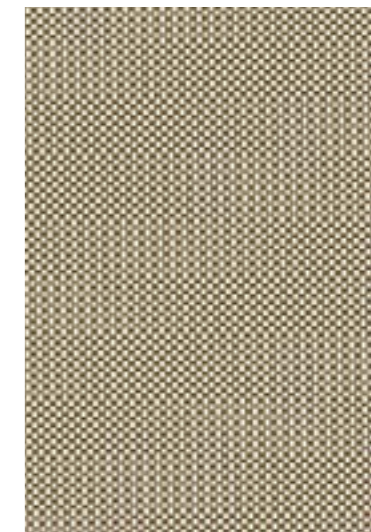
WHITE 0-004-52-00263 | 78  
98 | 18



LIMESTONE 0-004-52-24098



TAUPE SAND 0-004-52-21098



LINEN MOCHA 0-004-52-31598



WHITE LINEN 0-004-52-22063  
78 | 98 | 18



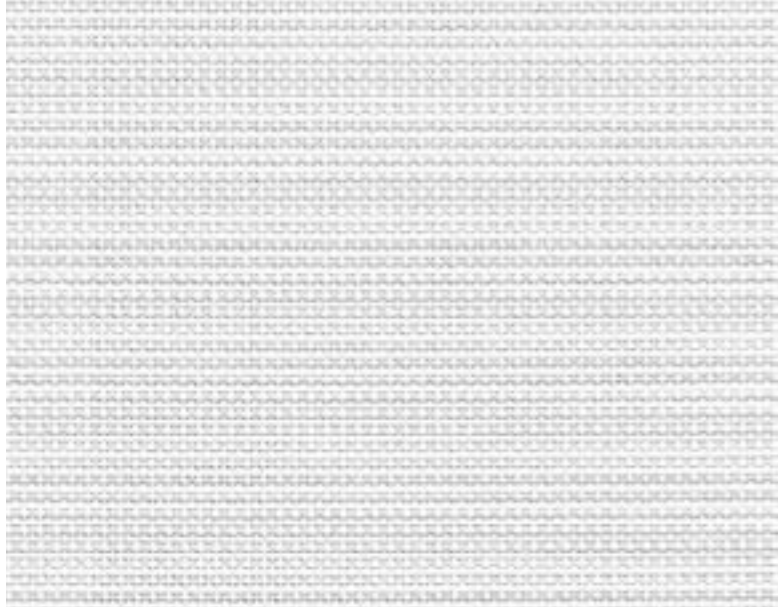
PEWTER 0-004-52-23098



SLATE 0-004-52-27098

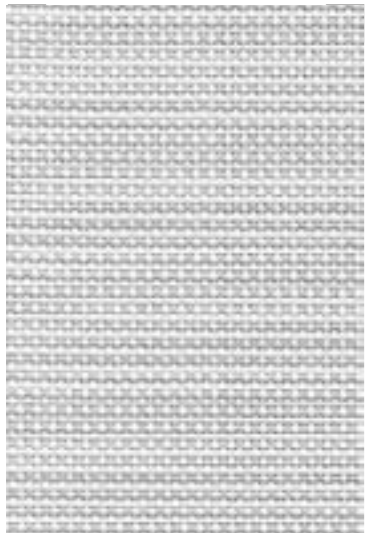
2900-5%

Creando un estilo único para tus espacios

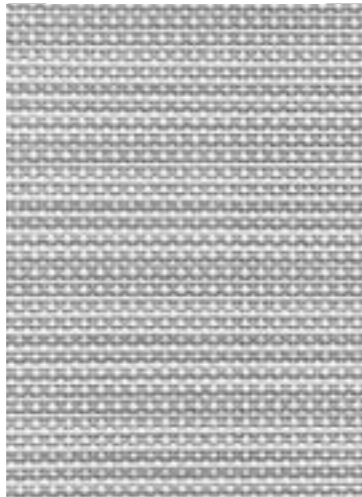


GREY JASPER

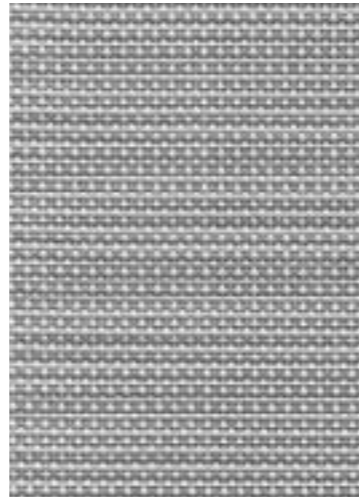
0-004-52-25098



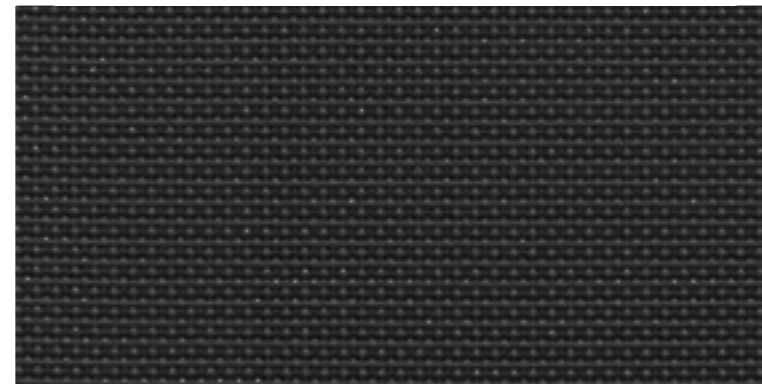
WHITE PEARL 0-004-52-02763  
78 | 98 | 18



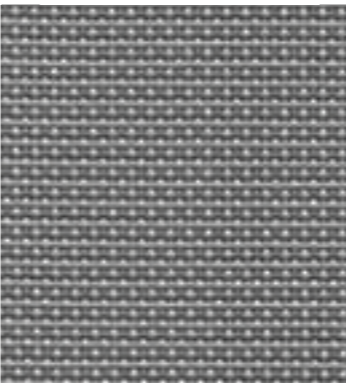
LIGHT GREY 0-004-52-00798



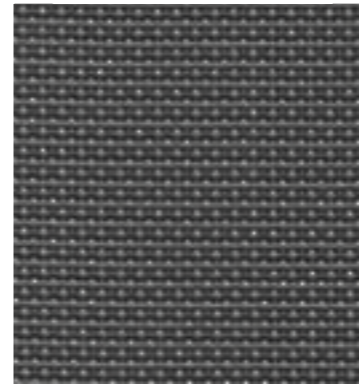
PEARL GREY 0-004-52-07198



EBONY



EBONY PEARL 0-004-52-20063  
78 | 98 | 18



EBONY GREY 0-004-52-11098



0-004-52-01963 | 78 | 98 | 18

# 2900-5%

## PROPIEDADES TÉCNICAS\*

Composición	30% PES + 70% PVC
Peso	395 g/m <sup>2</sup> ± 5%   11.65 oz/yd <sup>2</sup> ± 5%
Grosor	0.57 mm ± 5%   0.022 in ± 5%
Ancho de rollo	1.6, 2, 2.5, 3 m   63, 78, 98, 118 in

\*Evaluaciones de desempeño realizadas por laboratorios independientes.

## CUIDADO Y MANTENIMIENTO



1. Limpie suavemente con una esponja húmeda
2. Aspirado para mantenimiento regular.
3. No lavar.
4. No exprimir.
5. No usar blanqueador.
6. No lavar en seco o con sistemas de vapor.

## FABRICACIÓN



Usar sólo en dirección del rollo



Corte ultrasónico no requerido

## APLICACIONES



Enrollables



Panel japonés



Uso en interior

## CERTIFICACIONES INTERNACIONALES



La Colección Vertilux está avalada por los certificados más importantes de la industria. Sin embargo, diferentes certificados aplican a diferentes tejidos. Para más detalles sobre cuáles certificados aplican a cada tejido por favor consulte con nuestro departamento de Atención a Clientes.

**IMPORTANTE:** Los valores y recomendaciones de esta tarjeta no son contractuales y no se pueden utilizar como reclamación por cancelaciones de pedidos o devoluciones. Estos datos técnicos pueden variar en cualquier momento sin previo aviso. Las muestras de color pueden no ser necesariamente una coincidencia exacta del material que se utilizará para producir su pedido. No se aceptarán devoluciones por pequeñas variaciones de color o textura. \*Las imágenes son exclusivamente de carácter ilustrativo.

3000-1%



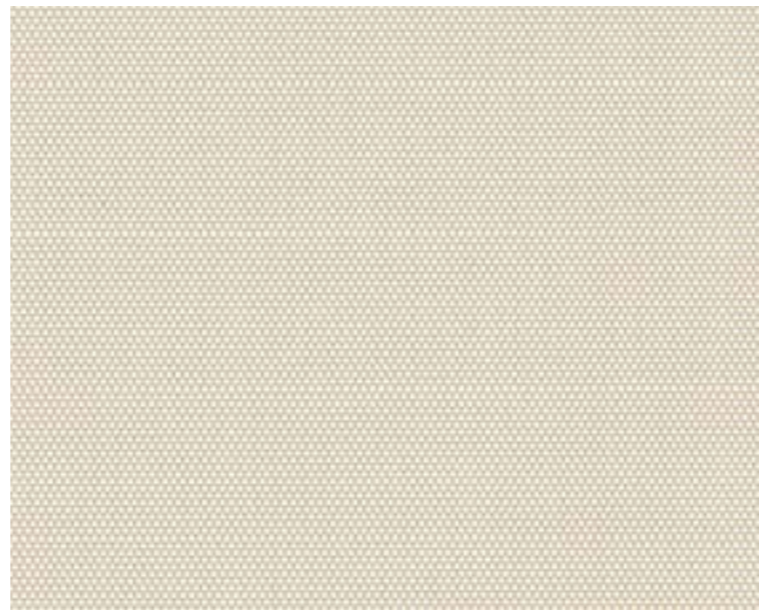
WHITE

0-004-86-00298 | 18



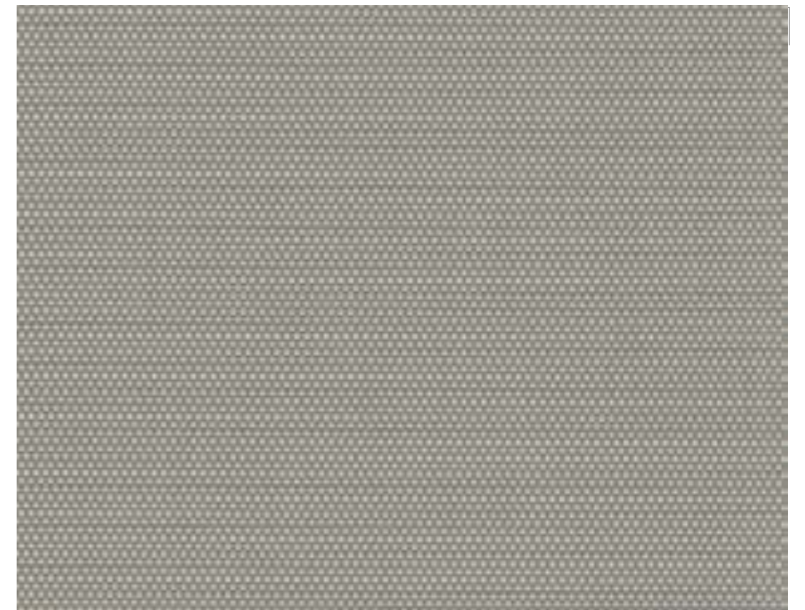
LINEN

0-004-86-00378 | 98 | 118



WHITE LINEN

0-004-86-22098 | 18

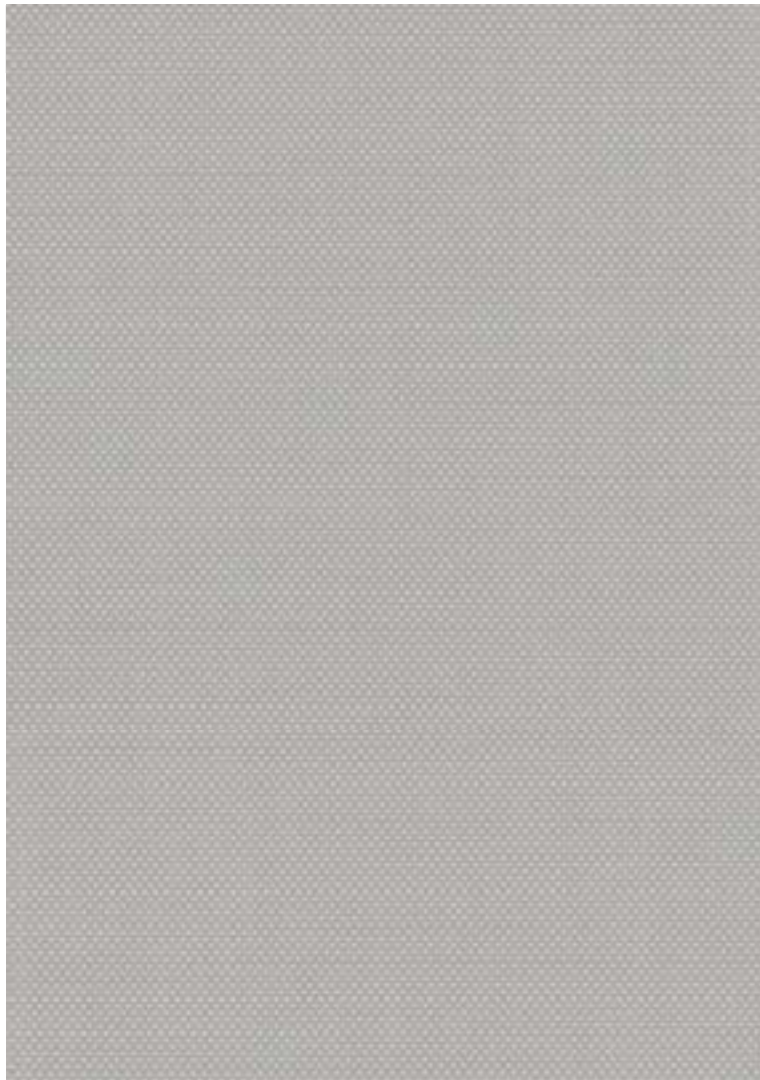


TAUPE

0-004-86-07078 | 98 | 118

3000-1%

Creando un estilo único para tus espacios



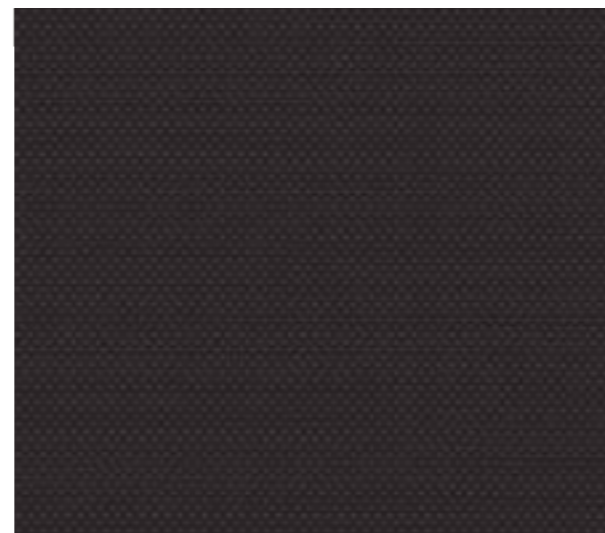
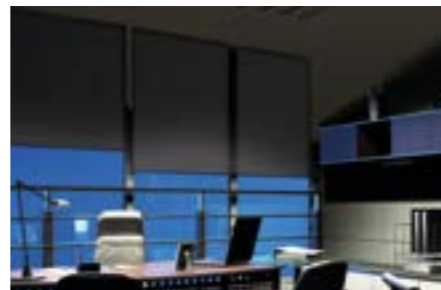
WHITE PEARL

0-004-86-02798 | 18



EBONY PEARL

0-004-86-20078 | 98 | 18



EBONY

0-004-86-01998 | 18

# 3000-1%

## PROPIEDADES TÉCNICAS\*

Composición	30% PES + 70% PVC
Peso	480 g/m <sup>2</sup> ± 5%   14.16 oz/yd <sup>2</sup> ± 5%
Grosor	0.62 mm ± 5%   0.024 in ± 5%
Ancho de rollo	2.0, 2.5, 3.0 m   78, 98, 118 in

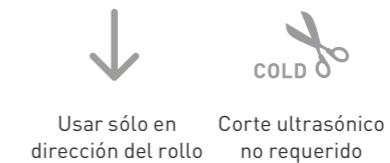
\*Evaluaciones de desempeño realizadas por laboratorios independientes.

## CUIDADO Y MANTENIMIENTO



1. Limpie suavemente con una esponja húmeda.
2. Aspirado para mantenimiento regular.
3. No lavar.
4. No exprimir.
5. No usar blanqueador.
6. No lavar en seco o con sistemas de vapor.

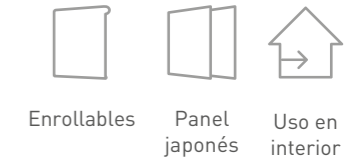
## FABRICACIÓN



Usar sólo en dirección del rollo

Corte ultrasónico no requerido

## APLICACIONES



Enrollables

Panel japonés

Uso en interior

## CERTIFICACIONES INTERNACIONALES



La Colección Vertilux está avalada por los certificados más importantes de la industria. Sin embargo, diferentes certificados aplican a diferentes tejidos. Para más detalles sobre cuáles certificados aplican a cada tejido por favor consulte con nuestro departamento de Atención a Clientes.

**IMPORTANTE:** Los valores y recomendaciones de esta tarjeta no son contractuales y no se pueden utilizar como reclamación por cancelaciones de pedidos o devoluciones. Estos datos técnicos pueden variar en cualquier momento sin previo aviso. Las muestras de color pueden no ser necesariamente una coincidencia exacta del material que se utilizará para producir su pedido. No se aceptarán devoluciones por pequeñas variaciones de color o textura. \*Las imágenes son exclusivamente de carácter ilustrativo.

3000-3%



WHITE

0-004-87-00298 | 18



LINEN

0-004-87-00378 | 98 | 18

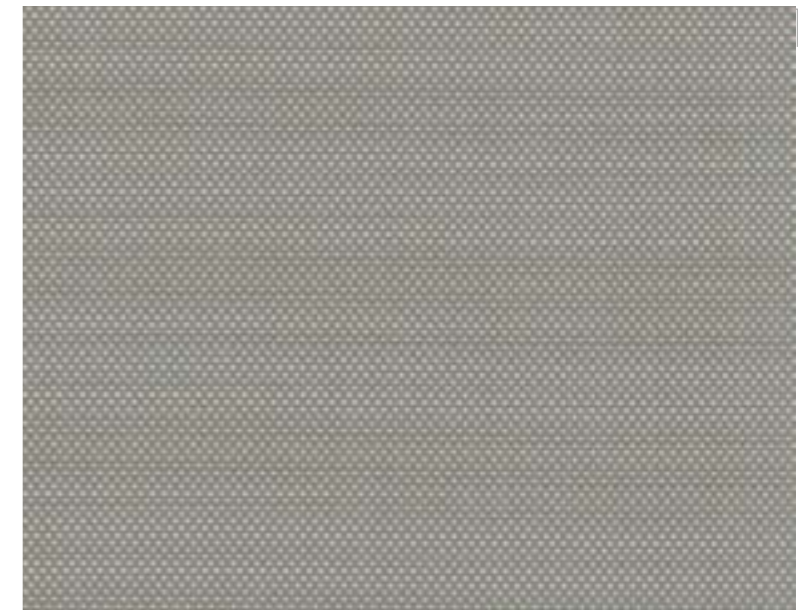
3000-3%

Creando un estilo único para tus espacios



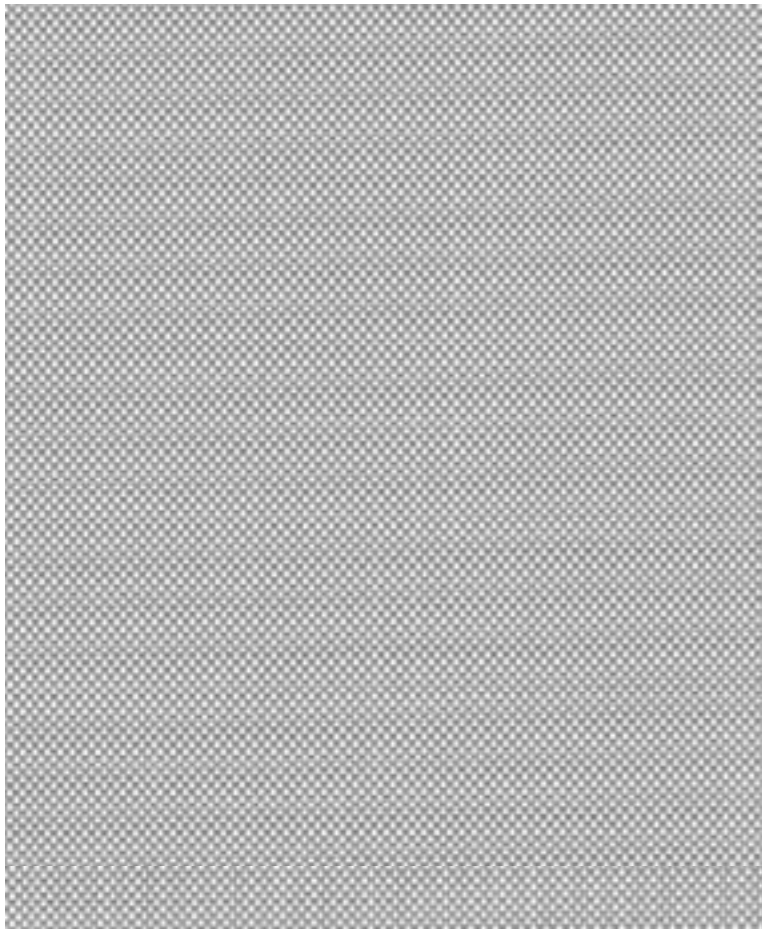
WHITE LINEN

0-004-87-22098



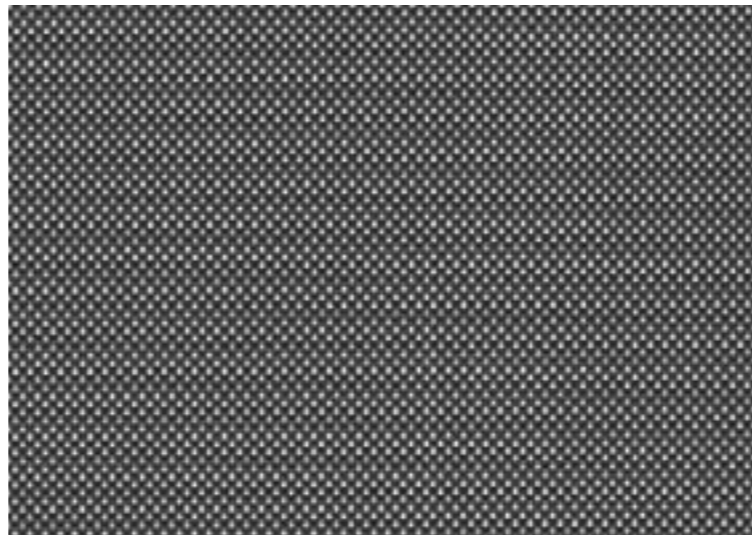
TAUPE

0-004-87-07078 | 98 | 18



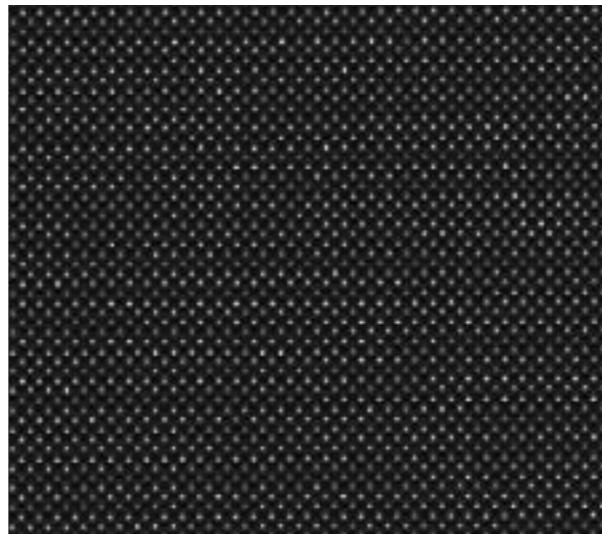
WHITE PEARL

0-004-87-02798 | 18



EBONY PEARL

0-004-87-20078 | 98 | 18



EBONY

0-004-87-01998

# 3000-3%

## PROPIEDADES TÉCNICAS\*

Composición	30% PES + 70% PVC
Peso	440 g/m <sup>2</sup> ± 5%   12.98 oz/yd <sup>2</sup> ± 5%
Grosor	0.60 mm ± 5%   0.024 in ± 5%
Ancho de rollo	2.0, 2.5, 3.0 m   78, 98, 118 in

\*Evaluaciones de desempeño realizadas por laboratorios independientes.

## CUIDADO Y MANTENIMIENTO



1. Limpie suavemente con una esponja húmeda
2. Aspirado para mantenimiento regular.
3. No lavar.
4. No exprimir.
5. No usar blanqueador.
6. No lavar en seco o con sistemas de vapor.

## FABRICACIÓN



Puede ser rotado



Corte ultrasónico NO requerido

## APLICACIONES



Enrollables



Panel japonés



Uso en interior

## CERTIFICACIONES INTERNACIONALES



La Colección Vertilux está avalada por los certificados más importantes de la industria. Sin embargo, diferentes certificados aplican a diferentes tejidos. Para más detalles sobre cuáles certificados aplican a cada tejido por favor consulte con nuestro departamento de Atención a Clientes.

**IMPORTANTE:** Los valores y recomendaciones de esta tarjeta no son contractuales y no se pueden utilizar como reclamación por cancelaciones de pedidos o devoluciones. Estos datos técnicos pueden variar en cualquier momento sin previo aviso. Las muestras de color pueden no ser necesariamente una coincidencia exacta del material que se utilizará para producir su pedido. No se aceptarán devoluciones por pequeñas variaciones de color o textura.  
\*Las imágenes son exclusivamente de carácter ilustrativo.

3000-10%



WHITE 0-004-61-00278 | 0298 | 2118



LINEN

0-004-61-00378 | 98 | 18

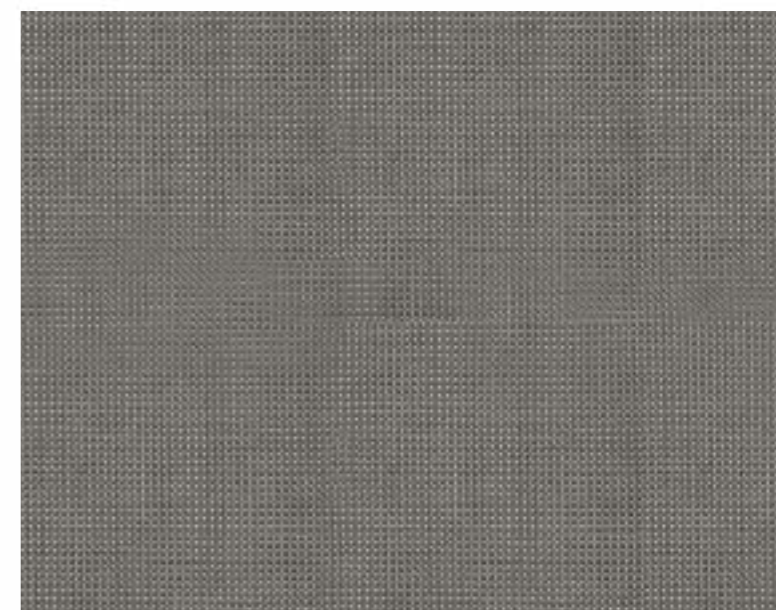
3000-10%

Creando un estilo único para tus espacios



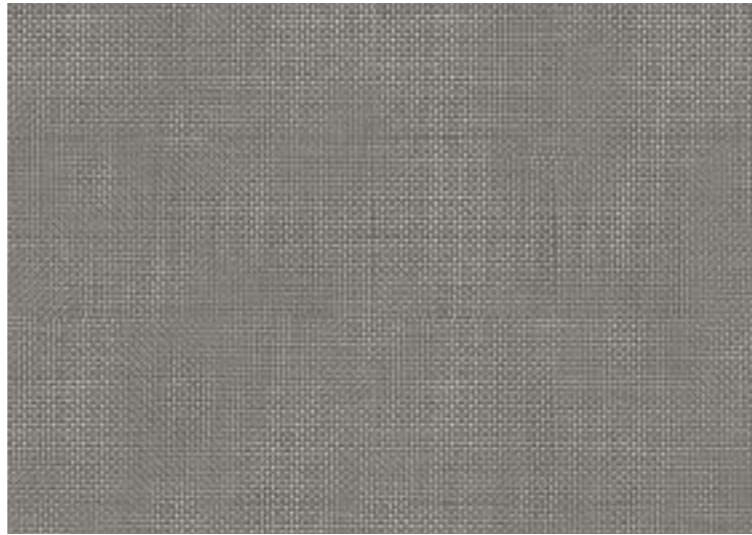
WHITE LINEN

0-004-61-22078 | 22098 | 22118



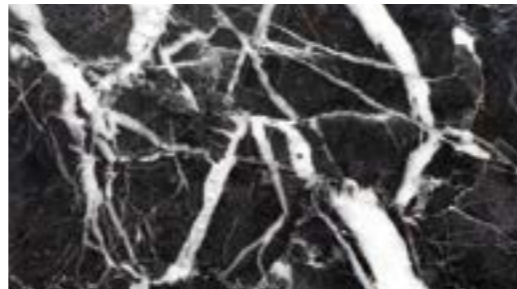
TAUPE

0-004-61-07078 | 98 | 18



EBONY PEARL

0-004-61-20078 | 98 | 18



EBONY

0-004-61-01998 | 19118



WHITE PEARL

0-004-61-02778 | 98 | 18

# 3000-10%

## PROPIEDADES TÉCNICAS\*

Composición	30% PES + 70% PVC
Peso	410 g/m <sup>2</sup> ± 5%   12.09 oz/yd <sup>2</sup> ± 5%
Grosor	0.57 mm ± 5%   0.022 in ± 5%
Ancho de rollo	2.0, 2.5, 3.0 m   78, 98, 118 in

\*Evaluaciones de desempeño realizadas por laboratorios independientes.

## CUIDADO Y MANTENIMIENTO



1. Limpie suavemente con una esponja húmeda
2. Aspirado para mantenimiento regular.
3. No lavar.
4. No exprimir.
5. No usar blanqueador.
6. No lavar en seco o con sistemas de vapor.

## FABRICACIÓN



Puede ser rotado



Corte ultrasónico no requerido

## APLICACIONES



Enrollables



Panel japonés



Uso en interior

## CERTIFICACIONES INTERNACIONALES



La Colección Vertilux está avalada por los certificados más importantes de la industria. Sin embargo, diferentes certificados aplican a diferentes tejidos. Para más detalles sobre cuáles certificados aplican a cada tejido por favor consulte con nuestro departamento de Atención a Clientes.

**IMPORTANTE:** Los valores y recomendaciones de esta tarjeta no son contractuales y no se pueden utilizar como reclamación por cancelaciones de pedidos o devoluciones. Estos datos técnicos pueden variar en cualquier momento sin previo aviso. Las muestras de color pueden no ser necesariamente una coincidencia exacta del material que se utilizará para producir su pedido. No se aceptarán devoluciones por pequeñas variaciones de color o textura. \*Las imágenes son exclusivamente de carácter ilustrativo.

# STUCCO 8%



WHITE 0-004-56-00198



LINEN 0-004-56-00298



SAND 0-004-56-00398



# STUCCO 8%

Creando un estilo único para tus espacios

REGRESA





# STUCCO 8%

## PROPIEDADES TÉCNICAS\*

Composición	30% PES + 70% PVC
Peso	405 g/m <sup>2</sup> ± 5%   11.94 oz/yd <sup>2</sup> ± 5%
Grosor	0.70 mm ± 5%   0.028 in ± 5%
Ancho de rollo	2.5 m   98 in

\*Evaluaciones de desempeño realizadas por laboratorios independientes.

## CUIDADO Y MANTENIMIENTO



1. Limpie suavemente con una esponja húmeda
2. Aspirado para mantenimiento regular.
3. No lavar.
4. No exprimir.
5. No usar blanqueador.
6. No lavar en seco o con sistemas de vapor.

## FABRICACIÓN



Usar sólo en  
dirección del rollo



Corte ultrasónico  
no requerido

## APLICACIONES



Enrollables



Panel  
japonés



Uso en  
interior



COFFEE

0-004-56-00498



ASH

0-004-56-00598



BLACK

0-004-56-00698

## CERTIFICACIONES INTERNACIONALES



La Colección Vertilux está avalada por los certificados más importantes de la industria. Sin embargo, diferentes certificados aplican a diferentes tejidos. Para más detalles sobre cuáles certificados aplican a cada tejido por favor consulte con nuestro departamento de Atención a Clientes.

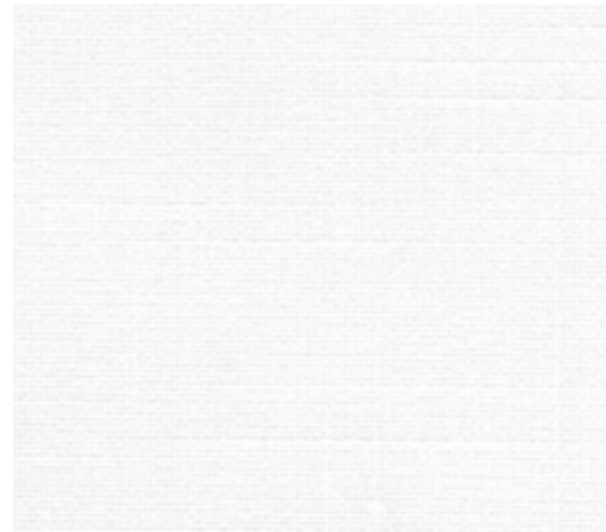
**IMPORTANTE:** Los valores y recomendaciones de esta tarjeta no son contractuales y no se pueden utilizar como reclamación por cancelaciones de pedidos o devoluciones. Estos datos técnicos pueden variar en cualquier momento sin previo aviso. Las muestras de color pueden no ser necesariamente una coincidencia exacta del material que se utilizará para producir su pedido.

No se aceptarán devoluciones por pequeñas variaciones de color o textura.

\*Las imágenes son exclusivamente de carácter ilustrativo.



# SHANTUNG



WHITE

0-002-80-01098



CUSTARD

0-002-80-02098



BEIGE

0-002-80-03098



TAUPE

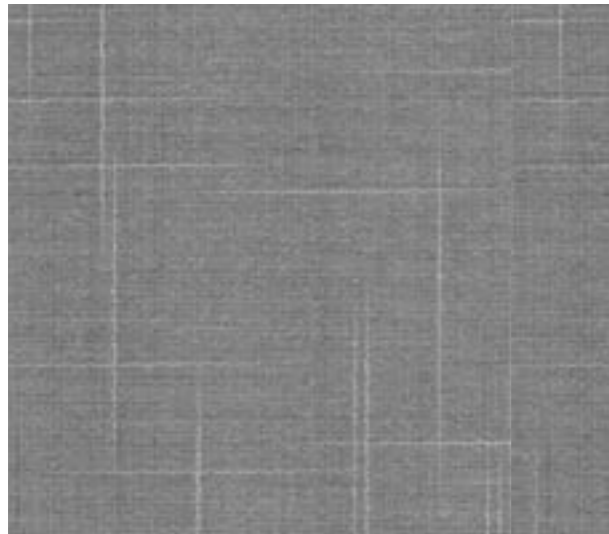
0-002-80-16098

## SHANTUNG | ASPEN FR

Creando un estilo único para tus espacios



# ASPEN FR



GREY

0-002-80-06098



WHITE 0-002-05-00100



ICE

0-002-05-00200



COFFEE

0-002-80-03598



MUSHROOM

0-002-05-00300



GREIGE 0-002-05-00400

# SHANTUNG | ASPEN FR

## PROPIEDADES TÉCNICAS\*

	Shantung	Aspen FR
Composición	100% PES	100% PES
Peso	240 g/m <sup>2</sup> ± 5%   7.08 oz/yd <sup>2</sup> ± 5%	194.8 g/m <sup>2</sup> ± 5%   5.74 oz/yd <sup>2</sup> ± 5%
Grosor	0.60 mm ± 5%   0.024 in ± 5%	0.33 mm ± 5%   0.012 in ± 5%
Ancho de rollo	2.5 m   98 in	2.8 m   110.2 in

\*Evaluaciones de desempeño realizadas por laboratorios independientes.

## CUIDADO Y MANTENIMIENTO



1. Aspirado para mantenimiento regular.
2. No lavar.
3. No exprimir.
4. No usar blanqueador.
5. No lavar en seco o con sistemas de vapor.

## FABRICACIÓN



Usar sólo en dirección del rollo



Corte ultrasónico no requerido

## APLICACIONES



Enrollables



Panel japonés



Uso en interior

## CERTIFICACIONES INTERNACIONALES

### Shantung



### Aspen FR



PBBs Free
 PBDEs Free
 Lead Free
 Cadmium Free
 Mercury Free
 Chromium Free

La Colección Vertilux está avalada por los certificados más importantes de la industria. Sin embargo, diferentes certificados aplican a diferentes tejidos. Para más detalles sobre cuáles certificados aplican a cada tejido por favor consulte con nuestro departamento de Atención a Clientes.

**IMPORTANTE:** Los valores y recomendaciones de esta tarjeta no son contractuales y no se pueden utilizar como reclamación por cancelaciones de pedidos o devoluciones. Estos datos técnicos pueden variar en cualquier momento sin previo aviso. Las muestras de color pueden no ser necesariamente una coincidencia exacta del material que se utilizará para producir su pedido.

No se aceptarán devoluciones por pequeñas variaciones de color o textura.

\*Las imágenes son exclusivamente de carácter ilustrativo.

# DAKAR BO



OFF WHITE 0-002-35-01110



BEIGE 0-002-35-03110



TRAVERTINE 0-002-35-04110



SLATE 0-002-35-06110

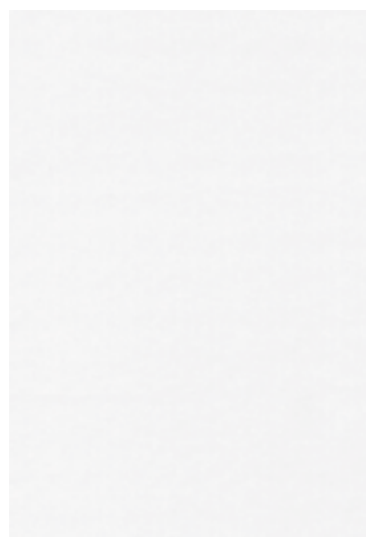
## DAKAR BO | LANAIR BO

Creando un estilo único para tus espacios

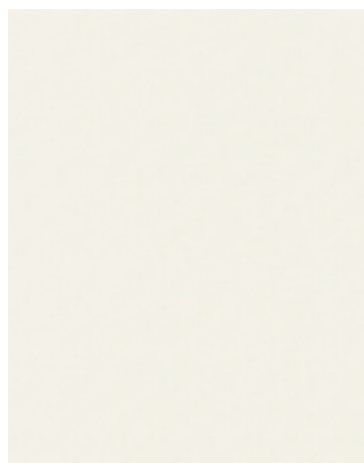
REGRESA



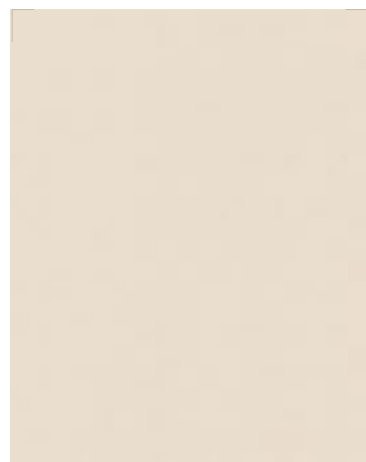
# LANAIR BO



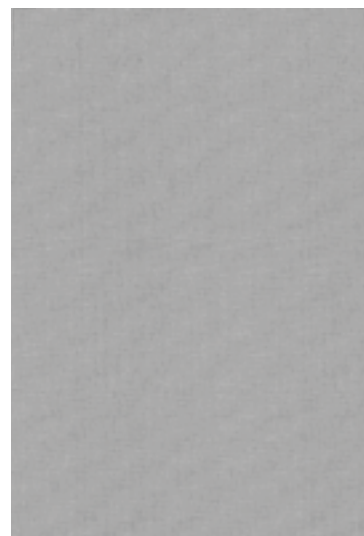
WHITE 0-002-99-01118



IVORY 0-002-99-04118



BEIGE 0-002-99-02118



LIGHT GREY 0-002-99-03118

# DAKAR BO | LANAIR BO

## PROPIEDADES TÉCNICAS\*

	Dakar BO	Lanair BO
Composición	100% PES	100% PES
Peso	390 g/m <sup>2</sup> ± 5%   11.50 oz/yd <sup>2</sup> ± 5%	300 g/m <sup>2</sup> ± 5%   8.85 oz/yd <sup>2</sup> ± 5%
Grosor	0.70 mm ± 5%   0.028 in ± 5%	0.35 mm ± 5%   0.014 in ± 5%
Ancho de rollo	2.8 m   110 in	3.0 m   118 in

\*Evaluaciones de desempeño realizadas por laboratorios independientes.

## CUIDADO Y MANTENIMIENTO

### Dakar BO



1. Limpie suavemente con una esponja húmeda.
2. Aspirado para mantenimiento regular.
3. No lavar.
4. No exprimir.
5. No usar blanqueador.
6. No lavar en seco o con sistemas de vapor.

### Lanair BO



1. Aspirado para mantenimiento regular.
2. No usar jabón ni paño húmedo.
3. No lavar.
4. No exprimir.
5. No usar blanqueador.
6. No lavar en seco o con sistemas de vapor.

## FABRICACIÓN



Usar sólo en  
dirección del rollo



Corte ultrasónico  
no requerido

## APLICACIONES



Enrollables



Panel  
japonés



Uso en  
interior

## CERTIFICACIONES INTERNACIONALES

### Dakar BO



### Lanair BO



La Colección Vertilux está avalada por los certificados más importantes de la industria. Sin embargo, diferentes certificados aplican a diferentes tejidos. Para más detalles sobre cuáles certificados aplican a cada tejido por favor consulte con nuestro departamento de Atención a Clientes.

**IMPORTANTE:** Los valores y recomendaciones de esta tarjeta no son contractuales y no se pueden utilizar como reclamación por cancelaciones de pedidos o devoluciones. Estos datos técnicos pueden variar en cualquier momento sin previo aviso. Las muestras de color pueden no ser necesariamente una coincidencia exacta del material que se utilizará para producir su pedido. No se aceptarán devoluciones por pequeñas variaciones de color o textura.

\*Las imágenes son exclusivamente de carácter ilustrativo.

# BIMINI



WHITE

0-002-18-00198



CAMEL

0-002-18-01198



TAN

0-002-18-00898



LINEN

0-002-18-00398



IVORY

0-002-18-00298



ASPHALT

0-002-18-01998



STONE

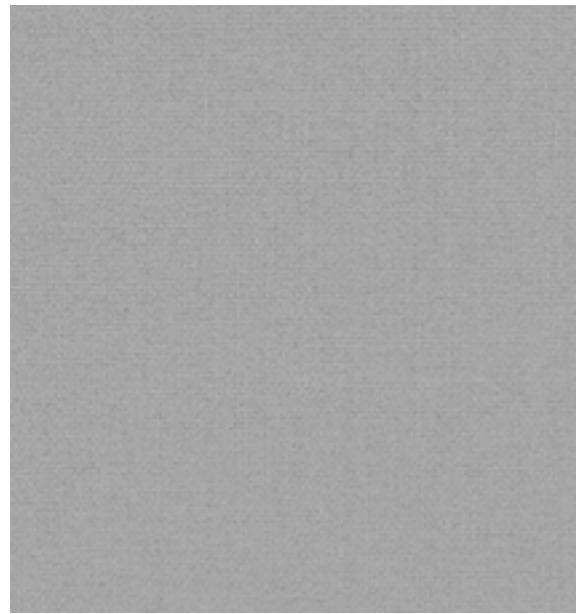
0-002-18-00998

## BIMINI | DAKU

Creando un estilo único para tus espacios

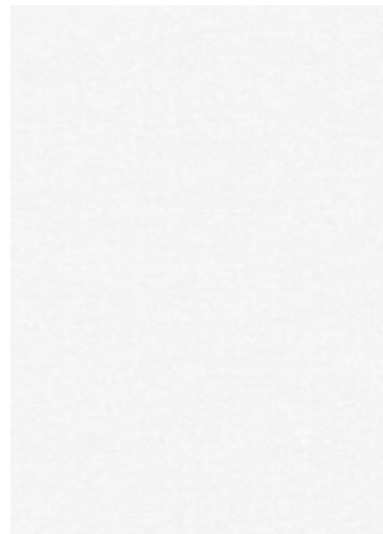


# DAKU



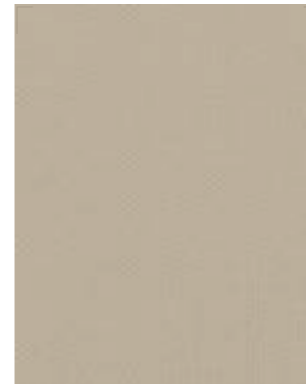
LIGHT GREY

0-002-18-01898



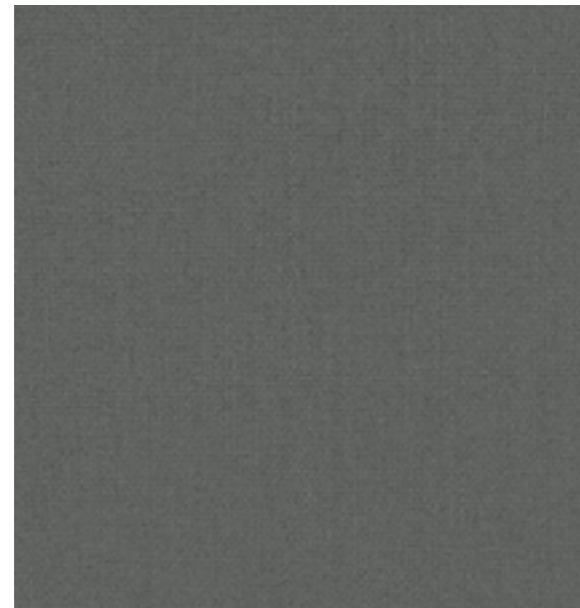
WHITE

0-002-A9-00100



BEIGE

0-002-A9-00200



ASH

0-002-18-00598



GREY

0-002-A9-00400



SILVER

0-002-A9-00300

# BIMINI | DAKU

## PROPIEDADES TÉCNICAS\*

	Bimini	Daku
Composición	100% PES	100% PES
Peso	185 g/m <sup>2</sup> ± 5%   5.46 oz/yd <sup>2</sup> ± 5%	212 g/m <sup>2</sup> ± 5%   6.25 oz/yd <sup>2</sup> ± 5%
Grosor	0.39 mm ± 5%   0.015 in ± 5%	0.42 mm ± 5%   0.016 in ± 5%
Ancho de rollo	2.5 m   98 in	2.65 m   104.33 in

\*Evaluaciones de desempeño realizadas por laboratorios independientes.

## CUIDADO Y MANTENIMIENTO



1. Aspirado para mantenimiento regular.
2. No lavar.
3. No exprimir.
4. No usar blanqueador.
5. No lavar en seco o con sistemas de vapor.

## FABRICACIÓN



Usar sólo en dirección del rollo



COLD

Corte ultrasónico no requerido

## APLICACIONES



Enrollables



Panel japonés



Uso en interior

## CERTIFICACIONES INTERNACIONALES

### Bimini



### Daku



La Colección Vertilux está avalada por los certificados más importantes de la industria. Sin embargo, diferentes certificados aplican a diferentes tejidos. Para más detalles sobre cuáles certificados aplican a cada tejido por favor consulte con nuestro departamento de Atención a Clientes.

**IMPORTANTE:** Los valores y recomendaciones de esta tarjeta no son contractuales y no se pueden utilizar como reclamación por cancelaciones de pedidos o devoluciones. Estos datos técnicos pueden variar en cualquier momento sin previo aviso. Las muestras de color pueden no ser necesariamente una coincidencia exacta del material que se utilizará para producir su pedido. No se aceptarán devoluciones por pequeñas variaciones de color o textura.

\*Las imágenes son exclusivamente de carácter ilustrativo.

# SOUTH BEACH



WHITE

0-002-92-00198



SAND

0-002-92-00598



BEIGE

0-002-92-00498



CUSTARD 0-002-92-00298



IVORY 0-002-92-00398



HAZEL WOOD

0-002-92-02398

# SOUTH BEACH

Creando un estilo único para tus espacios



# SOUTH BEACH

## PROPIEDADES TÉCNICAS\*

Composición	100% PES
Peso	212 g/m <sup>2</sup> ± 5%   6.25 oz/yd <sup>2</sup> ± 5%
Grosor	0.39 mm ± 5%   0.015 in ± 5%
Ancho de rollo	2.5   98 in

\*Evaluaciones de desempeño realizadas por laboratorios independientes.

## CUIDADO Y MANTENIMIENTO



1. Aspirado para mantenimiento regular.
2. No lavar.
3. No exprimir.
4. No usar blanqueador.
5. No lavar en seco o con sistemas de vapor.

## FABRICACIÓN



Usar sólo en  
dirección del rollo



Corte ultrasónico  
no requerido



Enrollables



Panel  
japonés



Uso en  
interior

## CERTIFICACIONES INTERNACIONALES



La **Colección Vertilux** está avalada por los certificados más importantes de la industria. Sin embargo, diferentes certificados aplican a diferentes tejidos. Para más detalles sobre cuáles certificados aplican a cada tejido por favor consulte con nuestro departamento de Atención a Clientes.

**IMPORTANTE:** Los valores y recomendaciones de esta tarjeta no son contractuales y no se pueden utilizar como reclamación por cancelaciones de pedidos o devoluciones. Estos datos técnicos pueden variar en cualquier momento sin previo aviso. Las muestras de color pueden no ser necesariamente una coincidencia exacta del material que se utilizará para producir su pedido. No se aceptarán devoluciones por pequeñas variaciones de color o textura.  
\*Las imágenes son exclusivamente de carácter ilustrativo.



CHOCOLATE

0-002-92-00898



STONE

0-002-92-01698



PEARL

0-002-92-01598



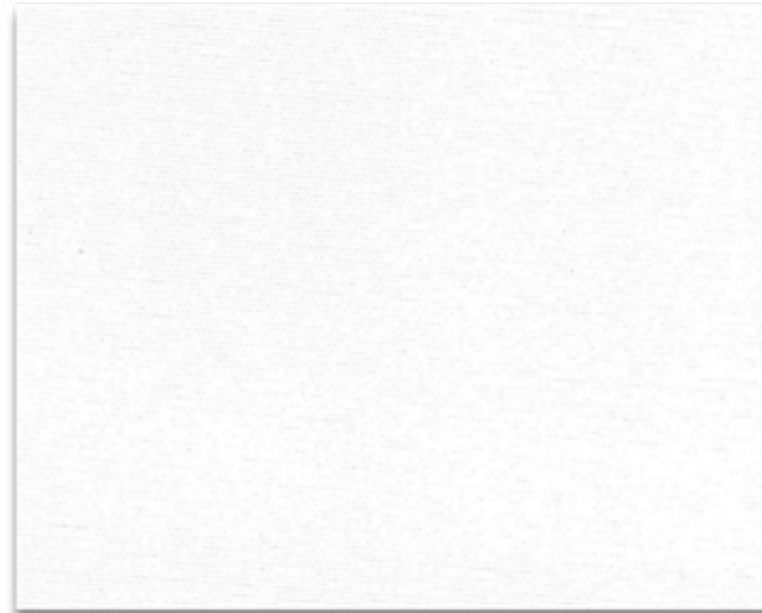
EBONY

0-002-92-01798



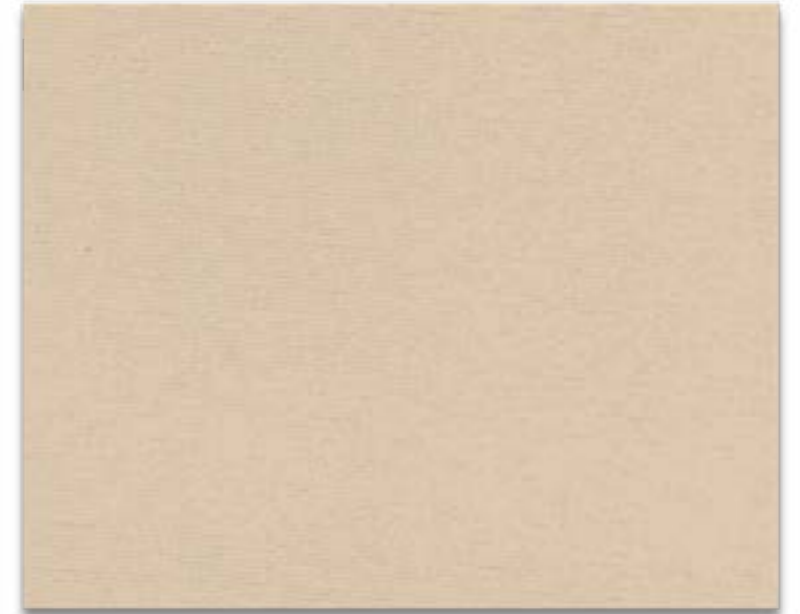
# ZENITH BLACKOUT

Creando un estilo único para tus espacios



WHITE

0-002-E7-01118



BEIGE

0-002-E7-03118



IVORY

0-002-E7-02118



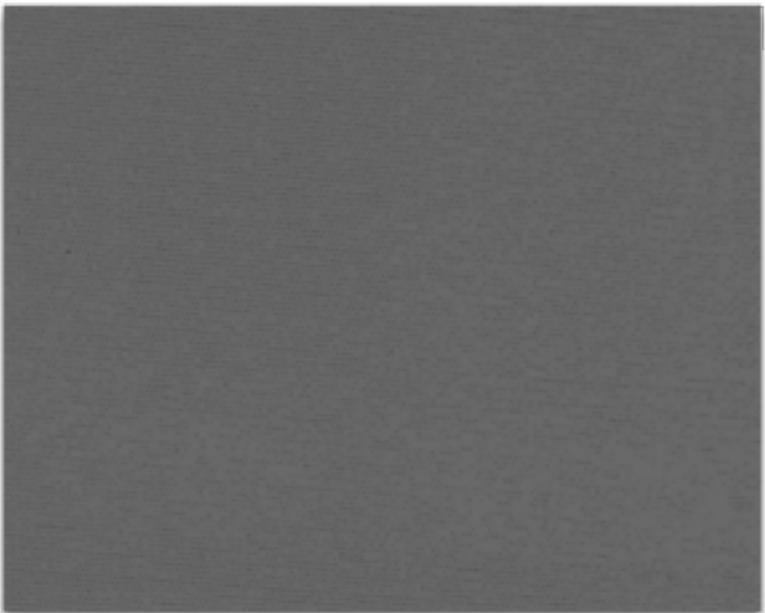
LATTE

0-002-E7-04118



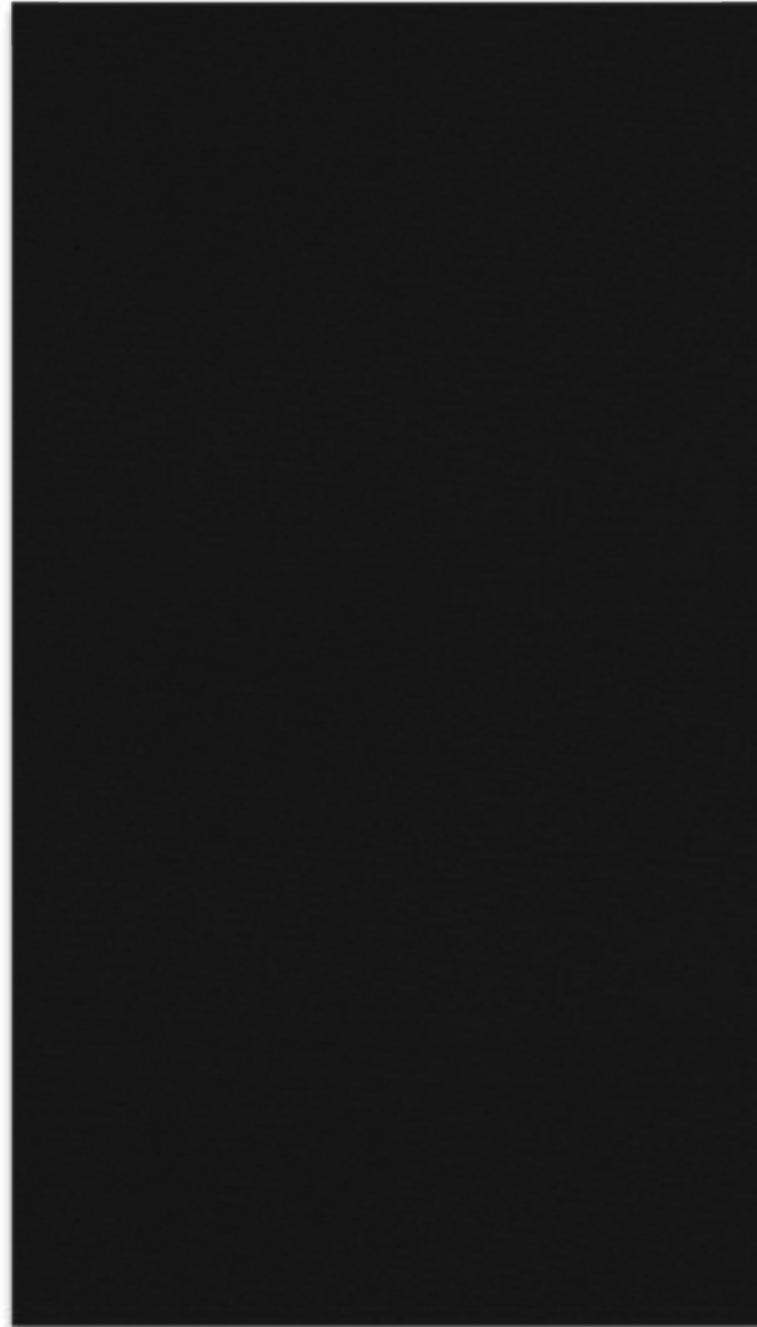
LIGHT GREY

0-002-E7-06118



DARK GREY

0-002-E7-07118



BLACK

0-002-E7-08118

# ZENITH BLACKOUT

## PROPIEDADES TÉCNICAS\*

Composición	100% PES
Peso	420 g/m <sup>2</sup> ± 20g   12.39 oz/yd <sup>2</sup> ± 0.70oz
Grosor	0.95 mm (± 5%)   0.037 in (± 5%)
Ancho de rollo	3.0 m   118 in
Largo de rollo	30 m   33 yd
Resistencia a la luz	Grado 6 en Escala Xenotest

\*Evaluaciones de desempeño realizadas por laboratorios independientes

## CUIDADO Y MANTENIMIENTO



1. Limpie suavemente con una esponja húmeda.
2. Aspirado para mantenimiento regular.
3. Lavar a mano con agua tibia y una solución de detergente suave.
4. No exprimir.
5. No usar blanqueador.
6. No lavar en seco o con sistemas de vapor.

## FABRICACIÓN



Usar sólo en  
dirección del rollo

Corte ultrasónico  
no requerido

## APLICACIONES



Enrollables

Uso en  
interior

## CERTIFICACIONES INTERNACIONALES



La Colección Vertilux está avalada por los certificados más importantes de la industria. Sin embargo, diferentes certificados aplican a diferentes tejidos. Para más detalles sobre cuáles certificados aplican a cada tejido por favor consulte con nuestro departamento de Atención a Clientes.

**IMPORTANTE:** Los valores y recomendaciones de esta tarjeta no son contractuales y no se pueden utilizar como reclamación por cancelaciones de pedidos o devoluciones. Estos datos técnicos pueden variar en cualquier momento sin previo aviso. Las muestras de color pueden no ser necesariamente una coincidencia exacta del material que se utilizará para producir su pedido. No se aceptarán devoluciones por pequeñas variaciones de color o textura.

\*Las imágenes son exclusivamente de carácter ilustrativo.



# SAVANNAH BLACKOUT

Creando un estilo único para tus espacios



WHITE

0-002-C4-00118



CLAY

0-002-C4-00418



PEARL

0-002-C4-00218



SAND

0-002-C4-00518



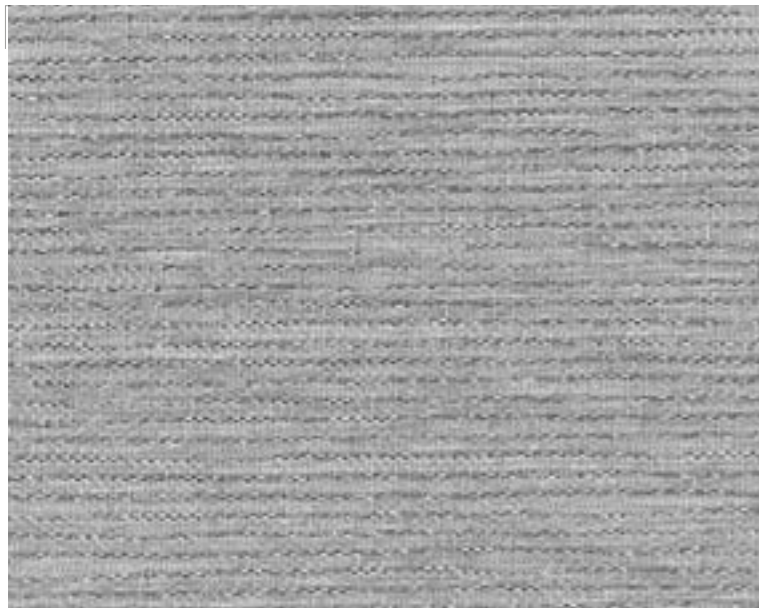
GREIGE

0-002-C4-00318



TAUPE

0-002-C4-00818



DOVE

0-002-C4-00618



MOCHA

0-002-C4-00718

# SAVANNAH BLACKOUT

## PROPIEDADES TÉCNICAS\*

Composición	43.3% PES + 56.7% Revestimiento acrílico de emulsión
Peso	450 g/m <sup>2</sup> ± 20g   13.27 oz/yd <sup>2</sup> ± 0.70oz
Grosor	0.65 mm (± 0.05mm)   0.025 in (± 0.002in)
Ancho de rollo	3.0 m   118 in
Largo de rollo	25 m   27.34 yd
Resistencia a la luz	Grado 6-8
Retardante de llama**	

\*Evaluaciones de desempeño realizadas por laboratorios independientes

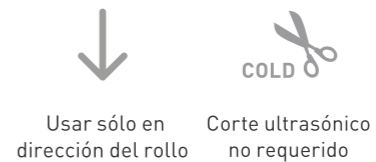
\*\*Tejido Retardante de llama disponible bajo pedido, con una cantidad mínima de pedido.

## CUIDADO Y MANTENIMIENTO



1. Aspirado para mantenimiento regular.
3. No lavar.
4. No exprimir.
5. No usar blanqueador.
6. No lavar en seco o con sistemas de vapor.

## FABRICACIÓN



Usar sólo en dirección del rollo

Corte ultrasónico no requerido

## APLICACIONES



Enrollables

Uso en interior

## CERTIFICACIONES INTERNACIONALES



La Colección Vertilux está avalada por los certificados más importantes de la industria. Sin embargo, diferentes certificados aplican a diferentes tejidos. Para más detalles sobre cuáles certificados aplican a cada tejido por favor consulte con nuestro departamento de Atención a Clientes.

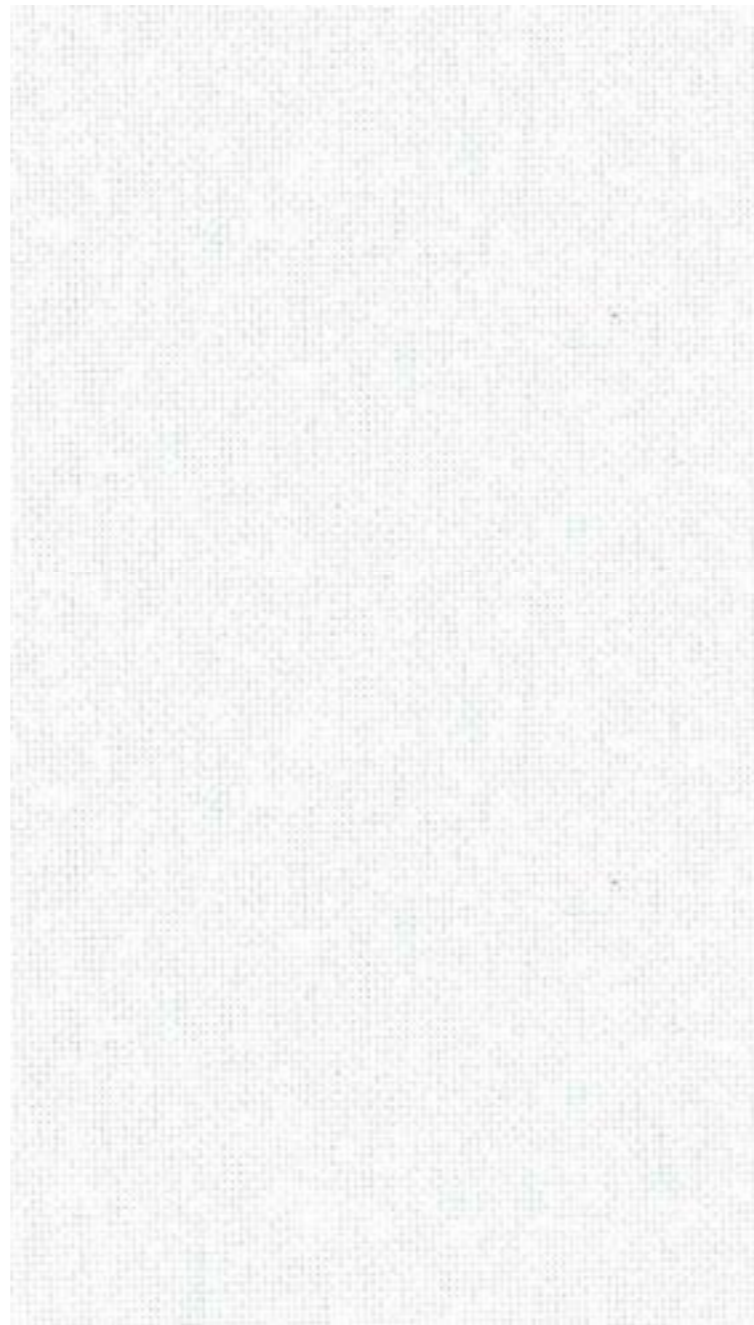
**IMPORTANTE:** Los valores y recomendaciones de esta tarjeta no son contractuales y no se pueden utilizar como reclamación por cancelaciones de pedidos o devoluciones. Estos datos técnicos pueden variar en cualquier momento sin previo aviso. Las muestras de color pueden no ser necesariamente una coincidencia exacta del material que se utilizará para producir su pedido. No se aceptarán devoluciones por pequeñas variaciones de color o textura.

\*Las imágenes son exclusivamente de carácter ilustrativo.



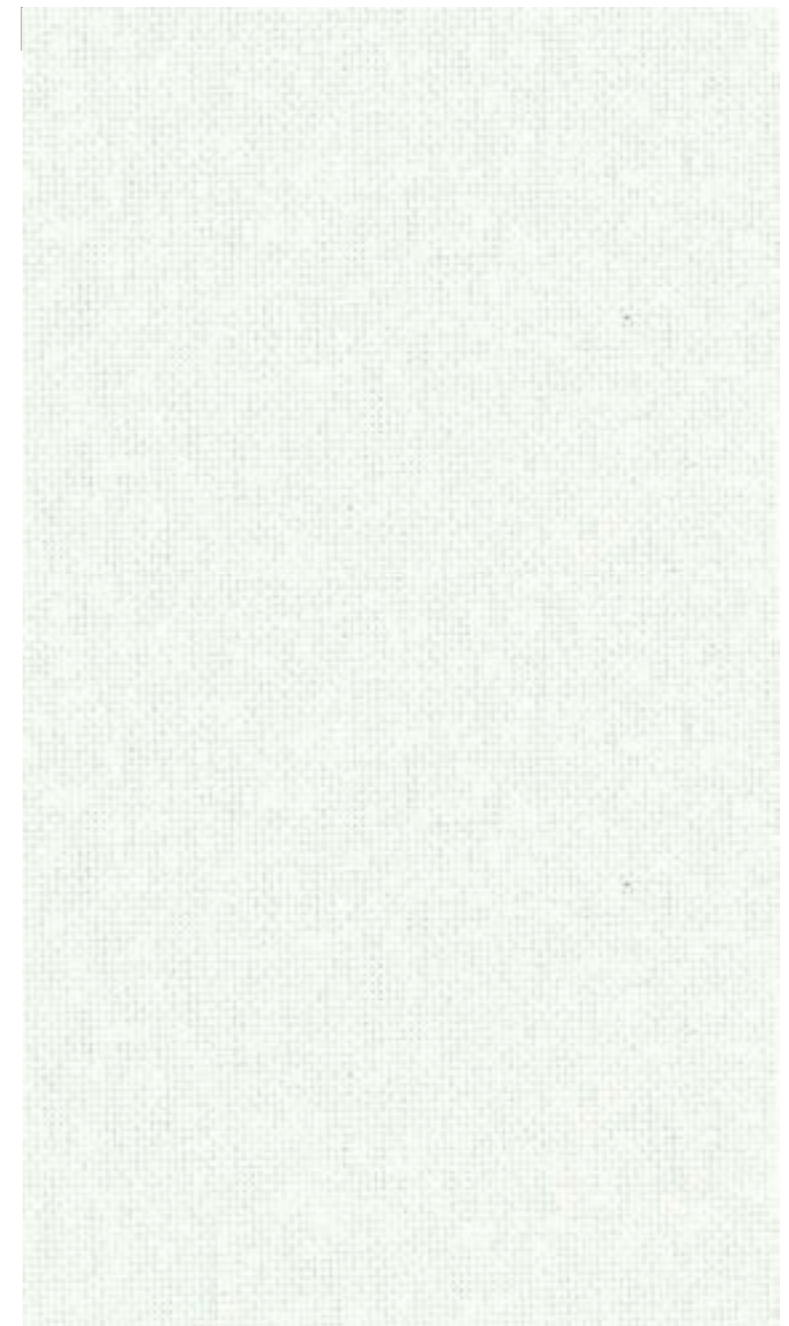
# SOMBRE BLACKOUT

Creando un estilo único para tus espacios



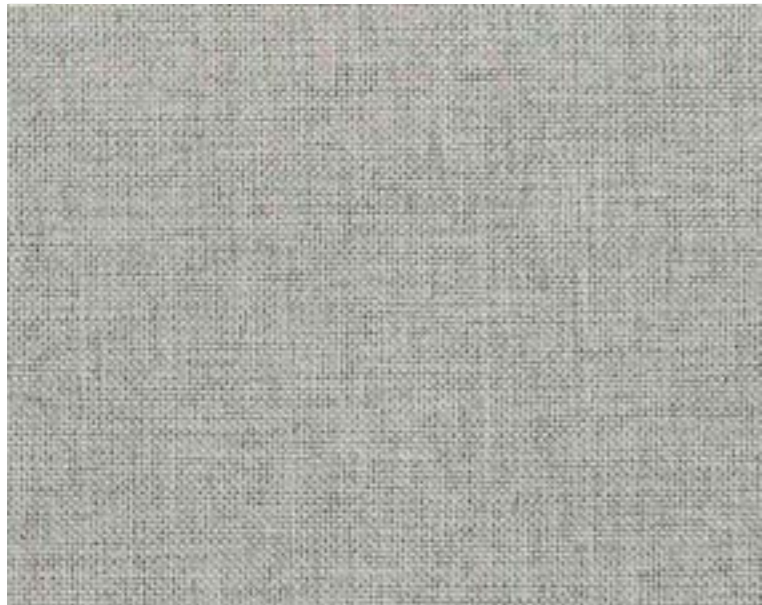
WHITE

0-002-C8-00118



CHALK

0-002-C8-00218



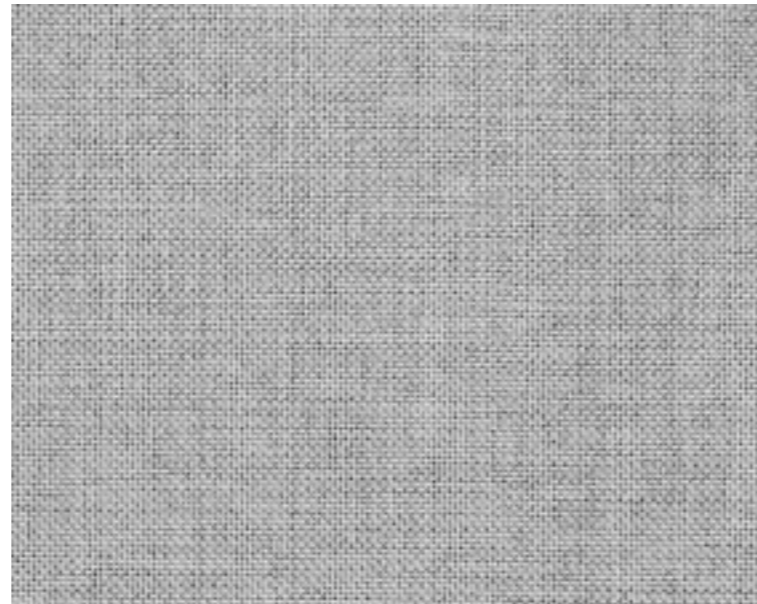
SAND

0-002-C8-00318



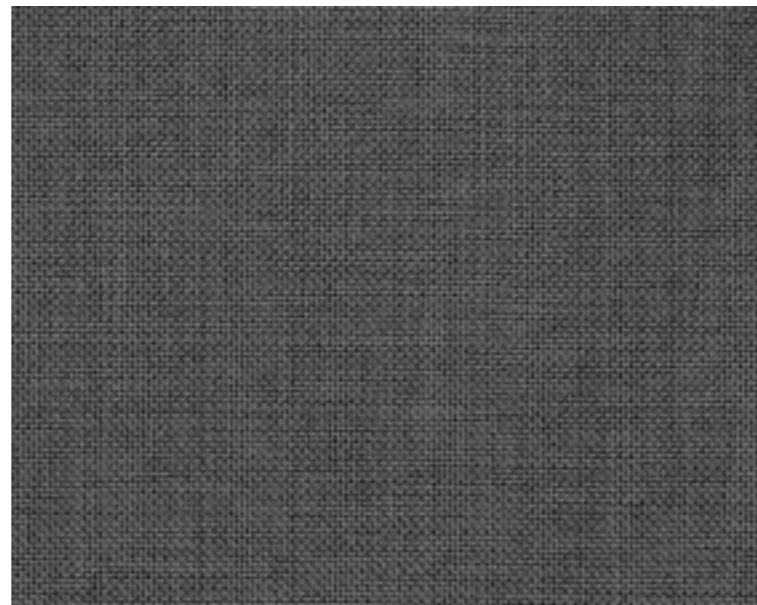
BEIGE

0-002-C8-00518



GREY

0-002-C8-00618



DARK GREY

0-002-C8-00718

# SOMBRE BLACKOUT

## PROPIEDADES TÉCNICAS\*

Composición	100% PES
Peso	White,Chalk: 385 g/m <sup>2</sup> ± 15%   11.35 oz/yd <sup>2</sup> ± 15% Sand, Beige, Grey, Dark Grey: 320 g/m <sup>2</sup> ± 15%   9.43 oz/yd <sup>2</sup> ± 15%
Grosor	White,Chalk: 0.65 mm (±5%)   0.025 in (±5%) Sand, Beige, Grey, Dark Grey: 0.60 mm (±5%)   0.023 in (±5%)
Ancho de rollo	3.0 m   118 in
Largo de rollo	30 m   33 yd
Resistencia a la luz	Grado 6

\*Evaluaciones de desempeño realizadas por laboratorios independientes

## CUIDADO Y MANTENIMIENTO



1. Aspirado para mantenimiento regular.
3. No lavar.
4. No exprimir.
5. No usar blanqueador.
6. No lavar en seco o con sistemas de vapor.

## FABRICACIÓN



Puede ser rotado



Corte ultrasónico no requerido

## APLICACIONES



Enrollables



Panel japonés



Uso en interior

## CERTIFICACIONES INTERNACIONALES



La Colección Vertilux está avalada por los certificados más importantes de la industria. Sin embargo, diferentes certificados aplican a diferentes tejidos. Para más detalles sobre cuáles certificados aplican a cada tejido por favor consulte con nuestro departamento de Atención a Clientes.

**IMPORTANTE:** Los valores y recomendaciones de esta tarjeta no son contractuales y no se pueden utilizar como reclamación por cancelaciones de pedidos o devoluciones. Estos datos técnicos pueden variar en cualquier momento sin previo aviso. Las muestras de color pueden no ser necesariamente una coincidencia exacta del material que se utilizará para producir su pedido. No se aceptarán devoluciones por pequeñas variaciones de color o textura.

\*Las imágenes son exclusivamente de carácter ilustrativo.



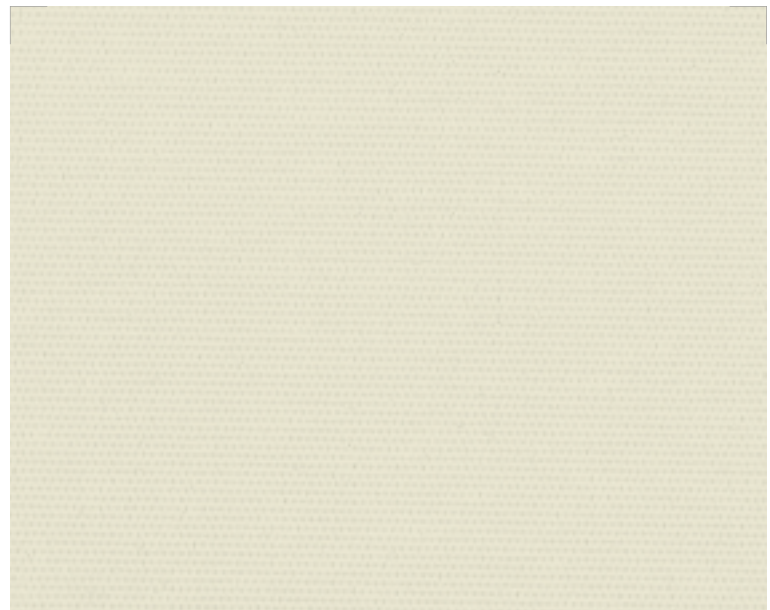
# DIAMANTE BLACKOUT

Creando un estilo único para tus espacios



SNOW FLAKES

0-002-C9-00078 | 98 | 18



IVORY

0-002-C9-00278 | 98 | 18

# DIAMANTE BLACKOUT

## PROPIEDADES TÉCNICAS\*

Composición	100% PES Revestimiento acrílico de emulsión
Peso	320 g/m2 ± 10%   9.43 oz/yd2 ± 10%
Grosor	0.30 mm [± 3%]   0.011 in [± 3%]
Ancho de rollo	2.0 m, 2.5 m, 3.0 m   78.74 in, 98 in, 118 in
Largo de rollo	40 m   44 yd
Resistencia a la luz	Grado 3-4

\*Evaluaciones de desempeño realizadas por laboratorios independientes.

## CUIDADO Y MANTENIMIENTO



1. Aspirado para mantenimiento regular.
3. No lavar.
4. No exprimir.
5. No usar blanqueador.
6. No lavar en seco o con sistemas de vapor.

## FABRICACIÓN



Puede ser  
rotado



Corte ultrasónico  
NO requerido



Enrollables



Uso en  
interior

## APLICACIONES

## CERTIFICACIONES INTERNACIONALES



LIGHT GREY

0-002-C9-00678 | 98 | 18

La **Colección Vertilux** está avalada por los certificados más importantes de la industria. Sin embargo, diferentes certificados aplican a diferentes tejidos. Para más detalles sobre cuáles certificados aplican a cada tejido por favor consulte con nuestro departamento de Atención a Clientes.

**IMPORTANTE:** Los valores y recomendaciones de esta tarjeta no son contractuales y no se pueden utilizar como reclamación por cancelaciones de pedidos o devoluciones. Estos datos técnicos pueden variar en cualquier momento sin previo aviso. Las muestras de color pueden no ser necesariamente una coincidencia exacta del material que se utilizará para producir su pedido.

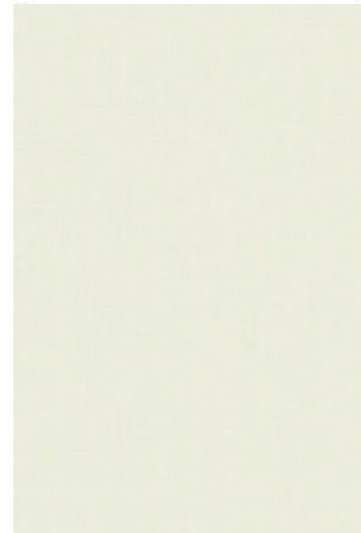
No se aceptarán devoluciones por pequeñas variaciones de color o textura.

\*Las imágenes son exclusivamente de carácter ilustrativo.

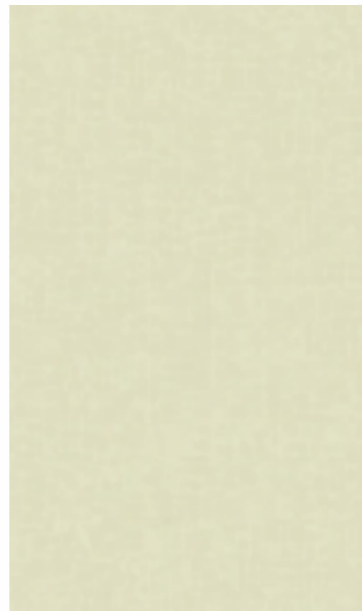
# BIMINI BLACKOUT



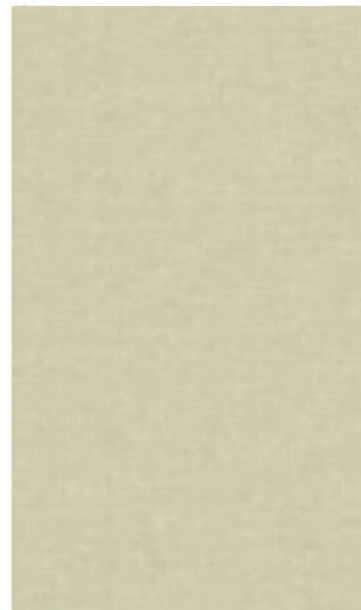
WHITE 0-002-19-00198



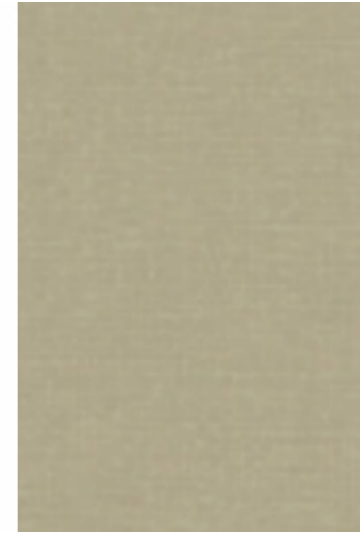
IVORY 0-002-19-00298



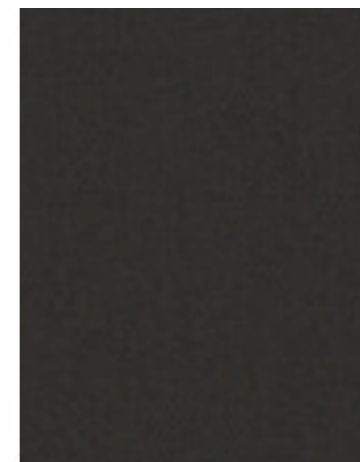
LINEN 0-002-19-00398



SAND 0-002-19-01798



BEIGE 0-002-19-02298



CHOCOLATE 0-002-19-00698



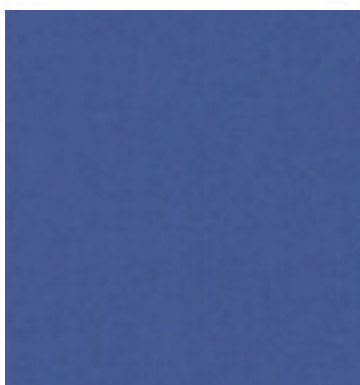
STONE 0-002-19-00998



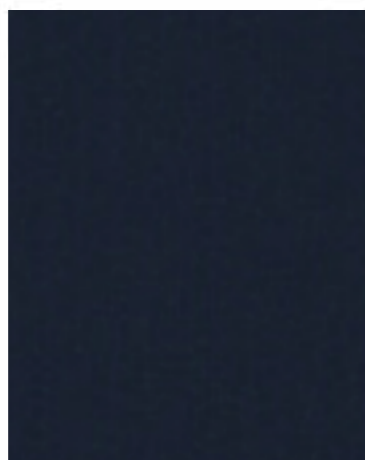
SKY BLUE 0-002-19-02398

# BIMINI BLACKOUT

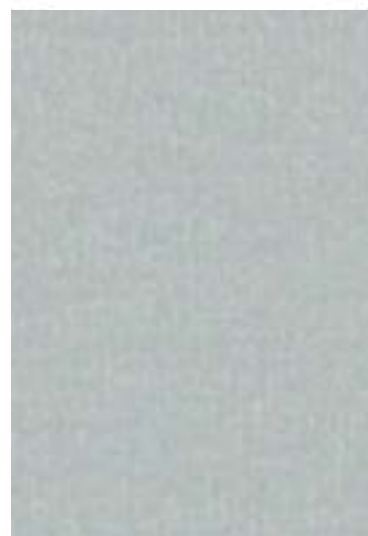
Creando un estilo único para tus espacios



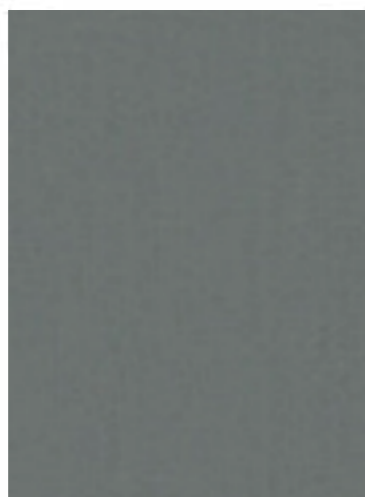
ROYAL BLUE 0-002-19-01598



NAVY 0-002-19-01998



LIGHT GREY 0-002-19-01898



ASH 0-002-19-00598



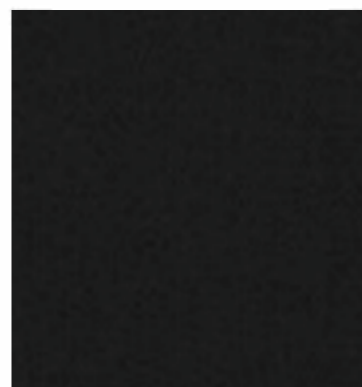
BLACK 0-002-19-00798



FRESH GREEN 0-002-19-02198



MAUVE 0-002-19-01398



NEW RED 0-002-19-02098



GRAPE 0-002-19-01298

# BIMINI BLACKOUT

## PROPIEDADES TÉCNICAS\*

Composición	100% PES
Peso	355 g/m <sup>2</sup> ± 5%   10.47 oz/yd <sup>2</sup> ± 5%
Grosor	0.51 mm ± 5%   0.020 in ± 5%
Ancho de rollo	2.5 m   98 in

\*Evaluaciones de desempeño realizadas por laboratorios independientes

## CUIDADO Y MANTENIMIENTO



1. Limpiar con aspiradora para un mantenimiento regular.
2. No usar jabón ni paño húmedo.
3. No lavar.
4. No exprimir.
5. No usar blanqueador.
6. No lavar en seco o con sistemas de vapor.

## FABRICACIÓN



Usar sólo en  
dirección del rollo



Corte ultrasónico  
no requerido

## APLICACIONES



Enrollables  
Panel japonés  
Uso en interior

## CERTIFICACIONES INTERNACIONALES



La Colección Vertilux está avalada por los certificados más importantes de la industria. Sin embargo, diferentes certificados aplican a diferentes tejidos. Para más detalles sobre cuáles certificados aplican a cada tejido por favor consulte con nuestro departamento de Atención a Clientes.

**IMPORTANTE:** Los valores y recomendaciones de esta tarjeta no son contractuales y no se pueden utilizar como reclamación por cancelaciones de pedidos o devoluciones. Estos datos técnicos pueden variar en cualquier momento sin previo aviso. Las muestras de color pueden no ser necesariamente una coincidencia exacta del material que se utilizará para producir su pedido. No se aceptarán devoluciones por pequeñas variaciones de color o textura.

\*Las imágenes son exclusivamente de carácter ilustrativo.



# CAPTIVA BLACKOUT



WHITE

0-002-14-00100



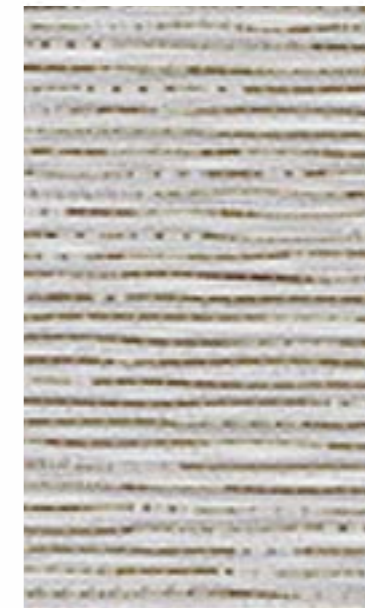
IVORY

0-002-14-00200



BUCKWHEAT

0-002-14-00300



SAND

0-002-14-00500



TAN

0-002-14-00700

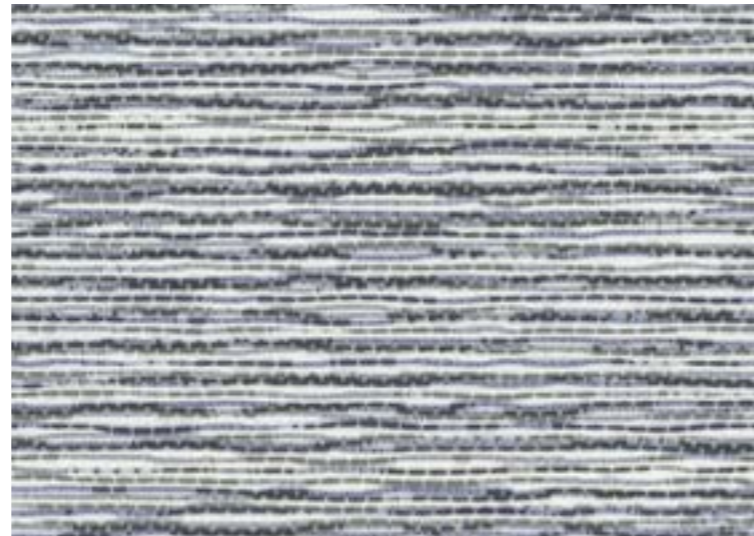
# CAPTIVA BLACKOUT

Creando un estilo único para tus espacios



COFFEE

0-002-14-00900



PEBBLES

0-002-14-00400



STONE

0-002-14-00800



GREY

0-002-14-00600

# CAPTIVA BLACKOUT

## PROPIEDADES TÉCNICAS\*

Composición	100% PES
Peso	390 g/m <sup>2</sup> ± 5%   11.50 oz/yd <sup>2</sup> ± 5%
Grosor	0.58 mm ± 5%   0.023 in ± 5%
Ancho de rollo	3.0 m   118 in

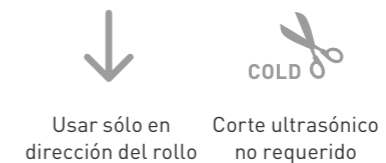
\*Evaluaciones de desempeño realizadas por laboratorios independientes.

## CUIDADO Y MANTENIMIENTO



1. Limpie suavemente con una esponja húmeda.
2. Aspirado para mantenimiento regular.
3. No lavar.
4. No exprimir.
5. No usar blanqueador.
6. No lavar en seco o con sistemas de vapor.

## FABRICACIÓN



Usar sólo en  
dirección del rollo

Corte ultrasónico  
no requerido

## APLICACIONES



Enrollables

Panel  
japonés

Uso en  
interior

## CERTIFICACIONES INTERNACIONALES



La Colección Vertilux está avalada por los certificados más importantes de la industria. Sin embargo, diferentes certificados aplican a diferentes tejidos. Para más detalles sobre cuáles certificados aplican a cada tejido por favor consulte con nuestro departamento de Atención a Clientes.

**IMPORTANTE:** Los valores y recomendaciones de esta tarjeta no son contractuales y no se pueden utilizar como reclamación por cancelaciones de pedidos o devoluciones. Estos datos técnicos pueden variar en cualquier momento sin previo aviso. Las muestras de color pueden no ser necesariamente una coincidencia exacta del material que se utilizará para producir su pedido. No se aceptarán devoluciones por pequeñas variaciones de color o textura.  
\*Las imágenes son exclusivamente de carácter ilustrativo.

# SOUTH BEACH BO



## SOUTH BEACH BO | STUCCO BO

Creando un estilo único para tus espacios



WHITE 0-002-93-00178 | 98



PURE WHITE 0-002-93-01998



SAND 0-002-93-00578 | 98



STONE 0-002-93-01698



CHOCOLATE 0-002-93-00898



BEIGE 0-002-93-00498



IVORY 0-002-93-00378 | 98



EBONY

0-002-93-01798

# STUCCO BO



WHITE 0-002-96-01110



OFF WHITE 0-002-96-02110



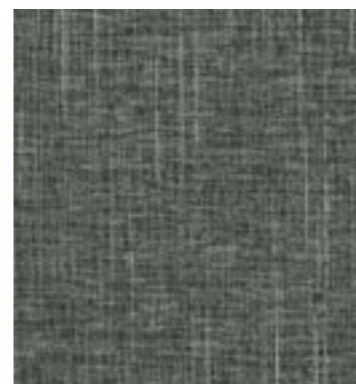
SAND 0-002-96-04110



LINEN 0-002-96-03110



MOCHA 0-002-96-05110



STONE 0-002-96-06110

# SOUTH BEACH BO | STUCCO BO

## PROPIEDADES TÉCNICAS\*

	South Beach BO	Stucco BO
Composición	100% PES	100% PES
Peso	390 g/m <sup>2</sup> ± 5%   11.5 oz/yd <sup>2</sup> ± 5%	360 g/m <sup>2</sup> ± 5%   10.62 oz/yd <sup>2</sup> ± 5%
Grosor	0.50 mm ± 5%   0.020 in ± 5%	0.48 mm ± 5%   0.019 in ± 5%
Ancho de rollo	2.0, 2.5 m   78, 98 in	2.8 m   110 in

\*Evaluaciones de desempeño realizadas por laboratorios independientes.

## CUIDADO Y MANTENIMIENTO

### South Beach BO

- 
1. Aspirado para mantenimiento regular.
  2. No usar jabón ni paño húmedo.
  3. No lavar.
  4. No exprimir.
  5. No usar blanqueador.
  6. No lavar en seco o con sistemas de vapor.

### Stucco BO

- 
1. Aspirado para mantenimiento regular.
  2. No lavar.
  3. No exprimir.
  4. No usar blanqueador.
  5. No lavar en seco o con sistemas de vapor.

## FABRICACIÓN

- 
- Usar sólo en dirección del rollo
- Corte ultrasónico no requerido

## APLICACIONES

- 
- Enrollables
- Panel japonés
- Uso en interior

## CERTIFICACIONES INTERNACIONALES

### South Beach BO



### Stucco BO



La Colección Vertilux está avalada por los certificados más importantes de la industria. Sin embargo, diferentes certificados aplican a diferentes tejidos. Para más detalles sobre cuáles certificados aplican a cada tejido por favor consulte con nuestro departamento de Atención a Clientes.

**IMPORTANTE:** Los valores y recomendaciones de esta tarjeta no son contractuales y no se pueden utilizar como reclamación por cancelaciones de pedidos o devoluciones. Estos datos técnicos pueden variar en cualquier momento sin previo aviso. Las muestras de color pueden no ser necesariamente una coincidencia exacta del material que se utilizará para producir su pedido. No se aceptarán devoluciones por pequeñas variaciones de color o textura.

\*Las imágenes son exclusivamente de carácter ilustrativo.

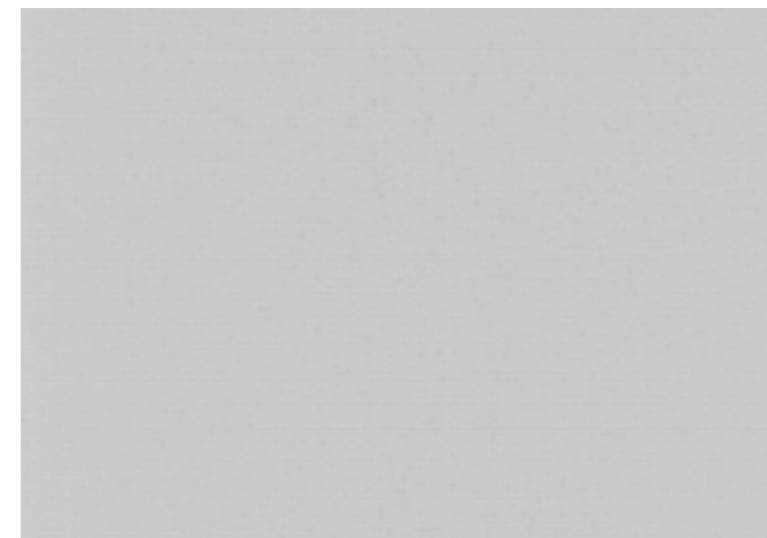
## SUNSET BO



WHITE 0-002-17-01098 | 118

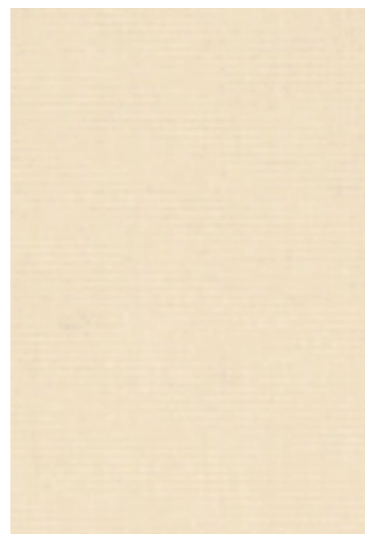


IVORY 0-002-17-02098 | 118



LIGHT GREY

0-002-17-06098 | 118



BEIGE 0-002-17-03098 | 118



LATTE 0-002-17-04098 | 118



DARK GREY 0-002-17-07098 | 118



BLACK 0-002-17-08118

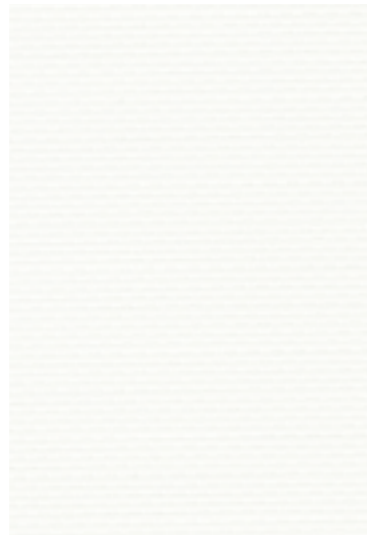
## SUNSET BO | PREMIUM PLUS BO

Creando un estilo único para tus espacios

# PREMIUM PLUS B0



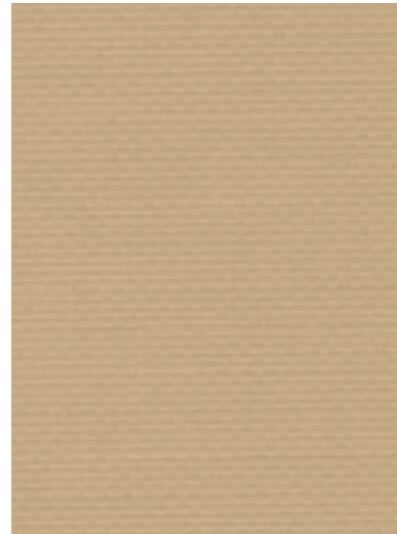
SNOW FLAKES 0-002-70-96072  
| 96 | 18



OFF WHITE 0-002-70-93472  
| 96 | 18



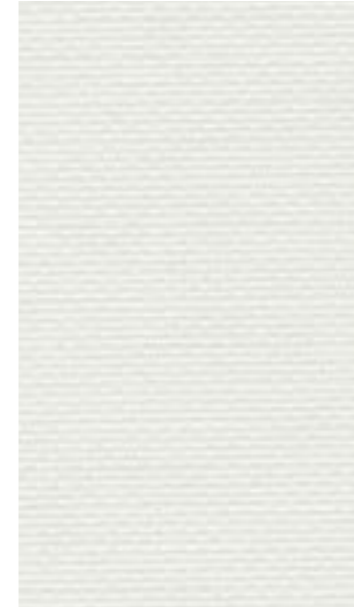
BISQUE 0-002-70-93372  
96 | 18



BEIGE 0-002-70-92172  
| 96 | 18



STONE GREY 0-002-70-94672  
| 96 | 18



LIGHT GREY 0-002-70-90972  
| 96 | 18



BLACK 0-002-70-93172  
| 96 | 18

# SUNSET B0 | PREMIUM PLUS B0

## PROPIEDADES TÉCNICAS\*

	Sunset B0	Premium Plus B0
Composición	100% PES	70% PVC + 30% fibra de vidrio
Peso	400 g/m <sup>2</sup> ± 5%   14.10 oz/yd <sup>2</sup> ± 5%	550 g/m <sup>2</sup> ± 5%   16.22 oz/yd <sup>2</sup> ± 5%
Grosor	0.48 mm ± 5%   0.018 in ± 5%	0.29 mm ± 5%   0.011 in ± 5%
Ancho de rollo	2.5, 3.0 m   98, 118 in	1.83, 2.44, 3.0 m   72, 96, 118 in

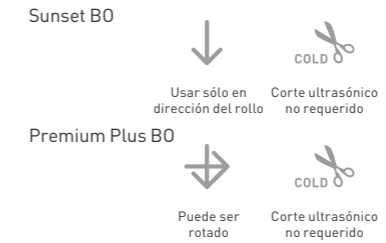
\*Evaluaciones de desempeño realizadas por laboratorios independientes.

## CUIDADO Y MANTENIMIENTO

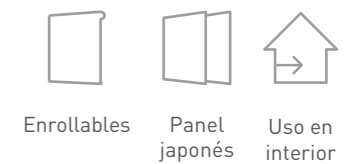


1. Lavar a mano con agua tibia y una solución de detergente suave.
2. Limpie suavemente con una esponja húmeda.
3. Aspirado para mantenimiento regular.
4. No exprimir.
5. No usar blanqueador.
6. No lavar en seco o con sistemas de vapor.

## FABRICACIÓN



## APLICACIONES



## CERTIFICACIONES INTERNACIONALES



La Colección Vertilux está avalada por los certificados más importantes de la industria. Sin embargo, diferentes certificados aplican a diferentes tejidos. Para más detalles sobre cuáles certificados aplican a cada tejido por favor consulte con nuestro departamento de Atención a Clientes.

**IMPORTANTE:** Los valores y recomendaciones de esta tarjeta no son contractuales y no se pueden utilizar como reclamación por cancelaciones de pedidos o devoluciones. Estos datos técnicos pueden variar en cualquier momento sin previo aviso. Las muestras de color pueden no ser necesariamente una coincidencia exacta del material que se utilizará para producir su pedido. No se aceptarán devoluciones por pequeñas variaciones de color o textura.  
\*Las imágenes son exclusivamente de carácter ilustrativo.

# NEW PINPOINTE BO FR



WHITE 0-002-67-90072 | 98



FAWN 0-002-67-93472 | 98



STONE

0-002-67-94672 | 98



BEIGE

0-002-67-93372 | 98



BLACK 0-002-67-93172 | 98



LIGHT GREY 0-002-67-91072 | 98

## NEW PINPOINTE BO FR | TOLEDO BO

Creando un estilo único para tus espacios

# TOLEDO BO



OROPESA

0-002-C5-10098



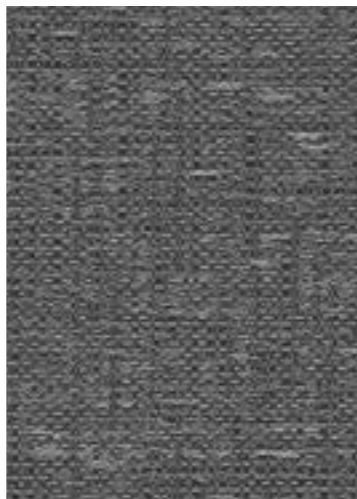
SAN SERVANDO

0-002-C5-10198



ALCAZAR

0-002-C5-40598



CONSUEGRA 0-002-C5-40798



MARQUEDA 0-002-C5-90298

## NEW PINPOINTE BO FR | TOLEDO BO

### PROPIEDADES TÉCNICAS\*

	New PinpoinTE BO FR	Toledo BO
Composición	65% PVC + 35% PES	100% PES
Peso	470 g/m <sup>2</sup> ± 5%   13.86 oz/yd <sup>2</sup> ± 5%	380 g/m <sup>2</sup> ± 5%   11.20 oz/yd <sup>2</sup> ± 5%
Grosor	0.33 mm ± 5%   0.013 in ± 5%	0.60 mm ± 5%   0.024 in ± 5%
Ancho de rollo	1.83, 2.5 m   72, 98 in	2.5 m   98 in

\*Evaluaciones de desempeño realizadas por laboratorios independientes.

### CUIDADO Y MANTENIMIENTO

#### New PinpoinTE BO FR



1. Limpie suavemente con una esponja húmeda.
2. Aspirado para mantenimiento regular.
3. Lavar a mano con agua tibia y una solución de detergente suave.
4. No exprimir.
5. No usar blanqueador.
6. No lavar en seco o con sistemas de vapor.

#### Toledo BO



1. Limpie suavemente con una esponja húmeda.
2. No aspirar.
3. No exprimir.
4. No usar blanqueador.
5. No lavar en seco o con sistemas de vapor.

### FABRICACIÓN

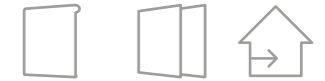


Usar sólo en  
dirección del rollo



Corte ultrasónico  
no requerido

### APLICACIONES



Enrollables  
Panel japonés  
Uso en interior

### CERTIFICACIONES INTERNACIONALES

#### New PinpoinTE BO FR



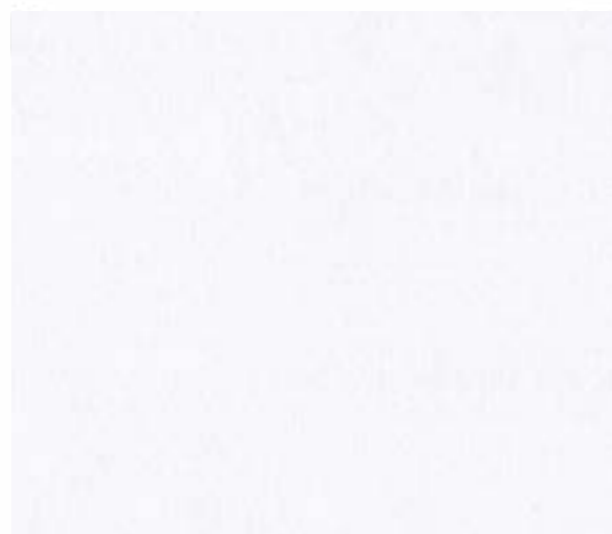
La Colección Vertilux está avalada por los certificados más importantes de la industria. Sin embargo, diferentes certificados aplican a diferentes tejidos. Para más detalles sobre cuáles certificados aplican a cada tejido por favor consulte con nuestro departamento de Atención a Clientes.

**IMPORTANTE:** Los valores y recomendaciones de esta tarjeta no son contractuales y no se pueden utilizar como reclamación por cancelaciones de pedidos o devoluciones. Estos datos técnicos pueden variar en cualquier momento sin previo aviso. Las muestras de color pueden no ser necesariamente una coincidencia exacta del material que se utilizará para producir su pedido.

No se aceptarán devoluciones por pequeñas variaciones de color o textura.

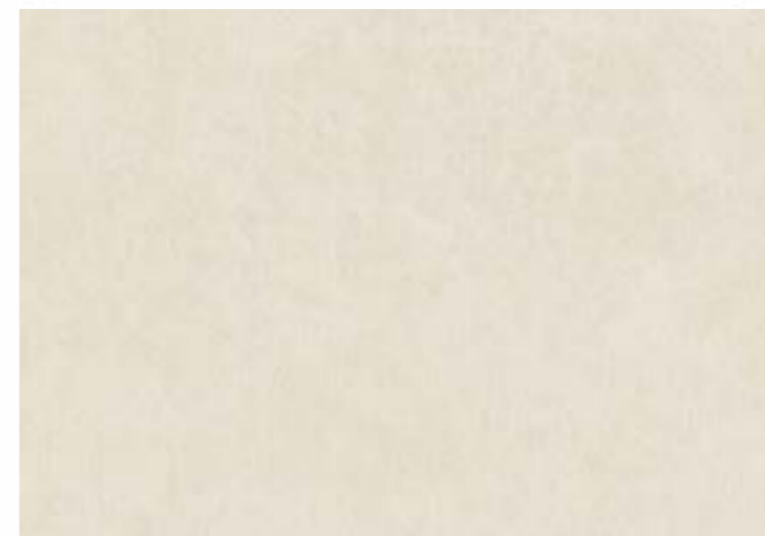
\*Las imágenes son exclusivamente de carácter ilustrativo.

# VELVET BLACKOUT



WHITE

0-002-C6-00198



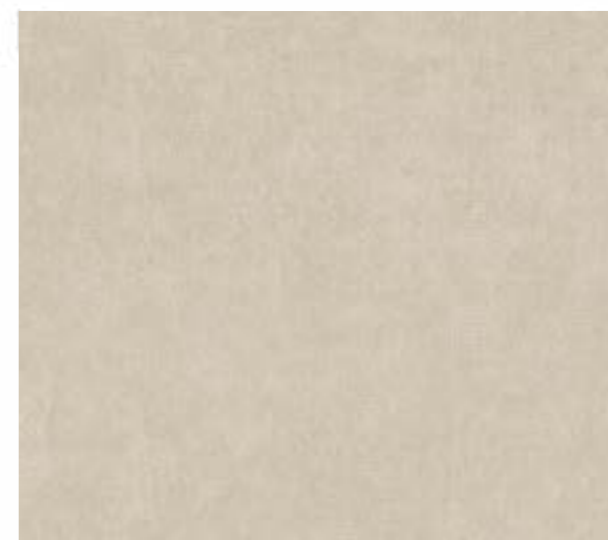
IVORY

0-002-C6-00398



OFF WHITE

0-002-C6-00298

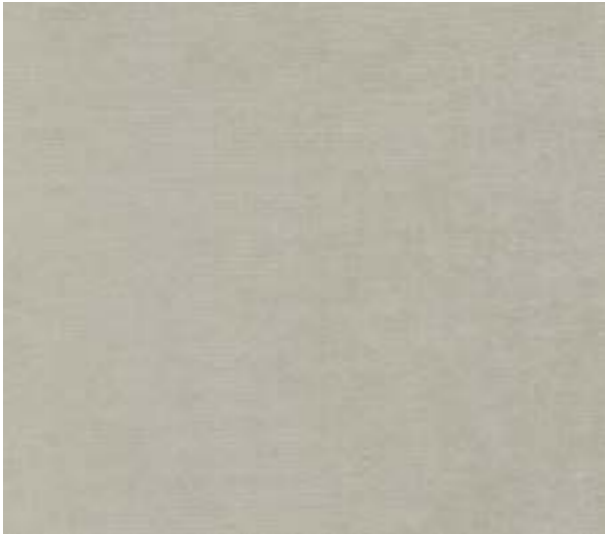


CAMEL

0-002-C6-00498

# VELVET BLACKOUT

Creando un estilo único para tus espacios



STONE

0-002-C6-00598



TRUFFLE

0-002-C6-00898



SMOKE

0-002-C6-00798



GRAPEFUL MIST

0-002-C6-00698

# VELVET BLACKOUT

## PROPIEDADES TÉCNICAS\*

Composición	100% PES
Peso	330 g/m <sup>2</sup> ± 5%   9.7 oz/yd <sup>2</sup> ± 5%
Grosor	0.55 mm ± 5%   0.021 in ± 5%
Ancho de rollo	2.5 m   98 in

\*Evaluaciones de desempeño realizadas por laboratorios independientes.

## CUIDADO Y MANTENIMIENTO



1. Aspirado para mantenimiento regular.
2. No usar jabón ni paño húmedo.
3. No lavar.
4. No exprimir.
5. No usar blanqueador.
6. No lavar en seco o con sistemas de vapor.

## FABRICACIÓN



Usar sólo en dirección del rollo



Corte ultrasónico no requerido

## APLICACIONES



Enrollables



Panel japonés



Uso en interior

## CERTIFICACIONES INTERNACIONALES



La Colección Vertilux está avalada por los certificados más importantes de la industria. Sin embargo, diferentes certificados aplican a diferentes tejidos. Para más detalles sobre cuáles certificados aplican a cada tejido por favor consulte con nuestro departamento de Atención a Clientes.

**IMPORTANTE:** Los valores y recomendaciones de esta tarjeta no son contractuales y no se pueden utilizar como reclamación por cancelaciones de pedidos o devoluciones. Estos datos técnicos pueden variar en cualquier momento sin previo aviso. Las muestras de color pueden no ser necesariamente una coincidencia exacta del material que se utilizará para producir su pedido.

No se aceptarán devoluciones por pequeñas variaciones de color o textura.

\*Las imágenes son exclusivamente de carácter ilustrativo.

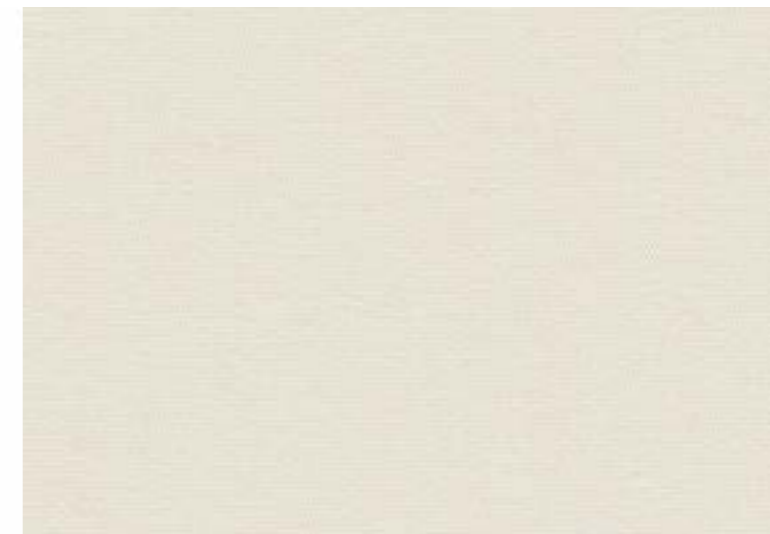


# SINGULAR BO 2800



WHITE

0-002-62-01210



MORY

0-002-62-03210



LINEN

0-002-62-02210



SAND

0-002-62-04210

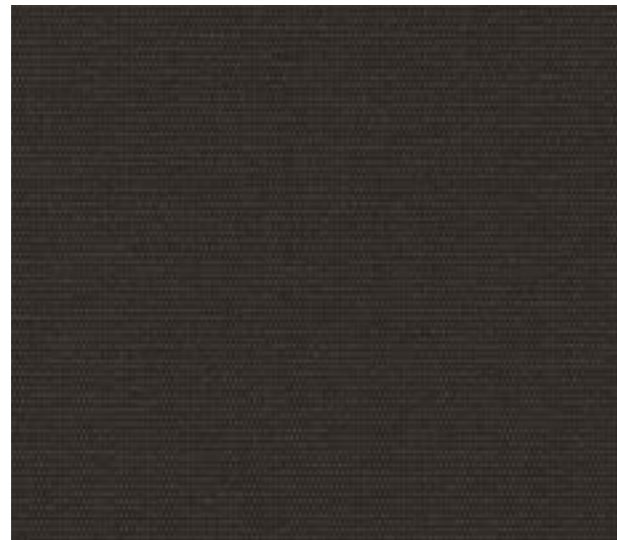


MUSHROOM

0-002-62-06210

# SINGULAR BO 2800

Creando un estilo único para tus espacios



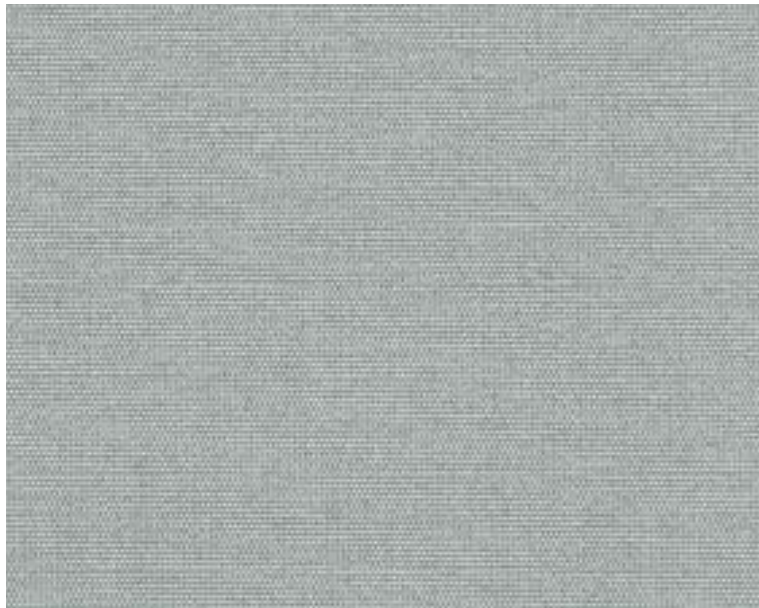
CHOCOLATE

0-002-62-08210



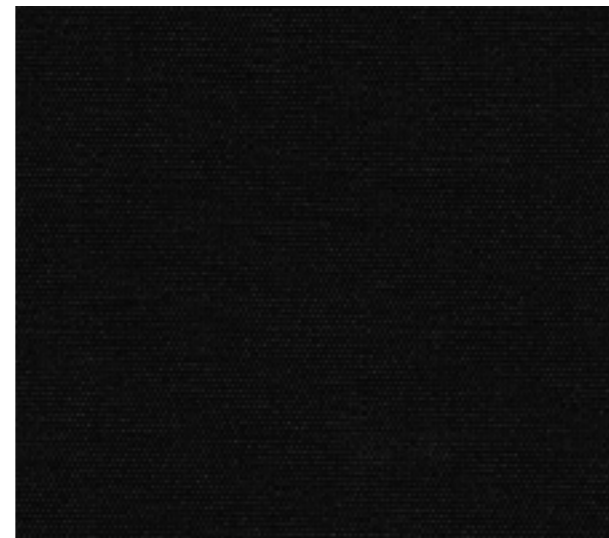
DARK GREY

0-002-62-11210



LIGHT GREY

0-002-62-10210



BLACK

0-002-62-09210

# SINGULAR BO 2800

## PROPIEDADES TÉCNICAS\*

Composición	100% PES
Peso	385 g/m <sup>2</sup> ± 5%   11.3 oz/yd <sup>2</sup> ± 5%
Grosor	0.40 mm ± 5%   0.016 in ± 5%
Ancho de rollo	2.8 m   110.2 in

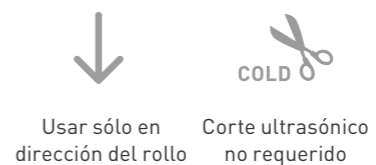
\*Evaluaciones de desempeño realizadas por laboratorios independientes.

## CUIDADO Y MANTENIMIENTO



1. Aspirado para mantenimiento regular.
2. No lavar.
3. No exprimir.
4. No usar blanqueador.
5. No lavar en seco o con sistemas de vapor.

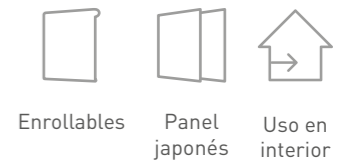
## FABRICACIÓN



Usar sólo en dirección del rollo

Corte ultrasónico no requerido

## APLICACIONES



Enrollables

Panel japonés

Uso en interior

## CERTIFICACIONES INTERNACIONALES



La Colección Vertilux está avalada por los certificados más importantes de la industria. Sin embargo, diferentes certificados aplican a diferentes tejidos. Para más detalles sobre cuáles certificados aplican a cada tejido por favor consulte con nuestro departamento de Atención a Clientes.

**IMPORTANTE:** Los valores y recomendaciones de esta tarjeta no son contractuales y no se pueden utilizar como reclamación por cancelaciones de pedidos o devoluciones. Estos datos técnicos pueden variar en cualquier momento sin previo aviso. Las muestras de color pueden no ser necesariamente una coincidencia exacta del material que se utilizará para producir su pedido.

No se aceptarán devoluciones por pequeñas variaciones de color o textura.

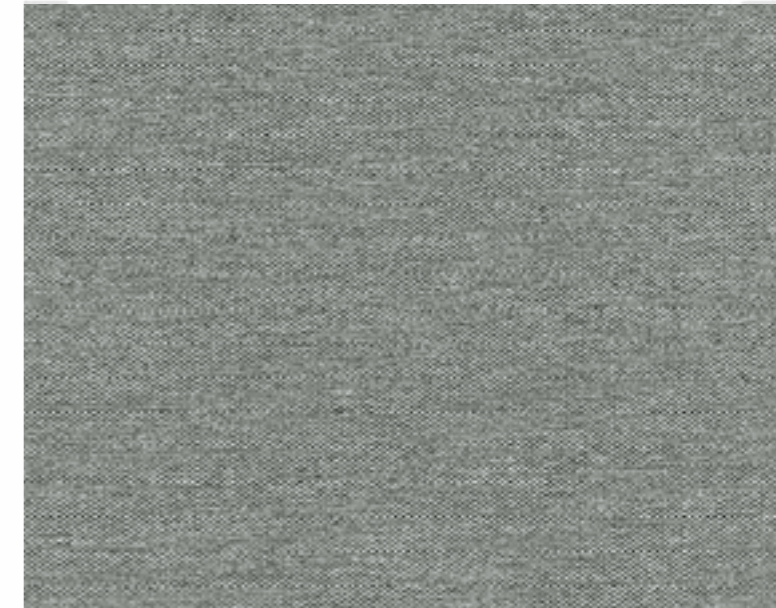
\*Las imágenes son exclusivamente de carácter ilustrativo.

# DAKU BO



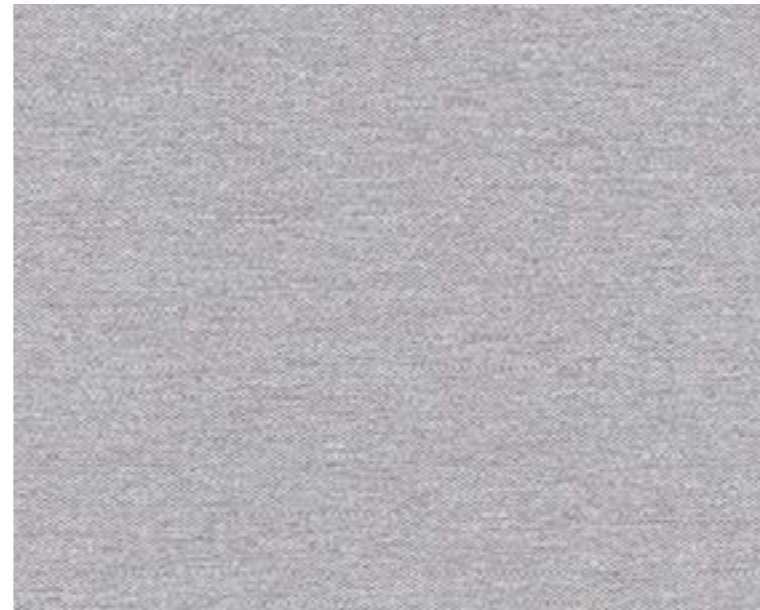
WHITE

0-002-11-01104



ASPHALT

0-002-11-06104



SILVER

0-002-11-03104



STONE

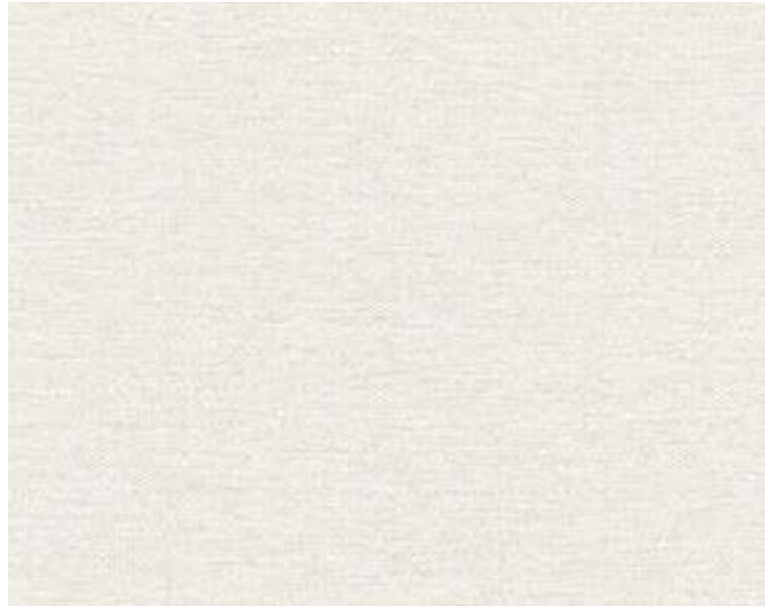
0-002-11-04104

## DAKU BO | IMAGINE BO

Creando un estilo único para tus espacios

DESCONTINUADO

# IMAGINE BO



IVORY

0-002-11-02104



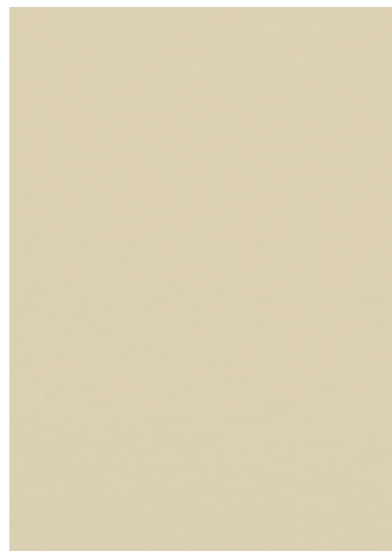
DOVE

0-002-82-13114



BUCKWHEAT

0-002-11-05104



BEIGE

0-002-82-15114



SMOKE

0-002-82-16114

# DAKU BO | IMAGINE BO

## PROPIEDADES TÉCNICAS\*

	DAKU BO	IMAGINE BO
Composición	100% PES	100% PES
Peso	356 g/m <sup>2</sup> ± 12%   10.50 oz/yd <sup>2</sup> ± 12%	346 g/m <sup>2</sup> ± 12%   10.2 oz/yd <sup>2</sup> ± 12%
Grosor	0.6 mm ± 10%   0.024 in ± 10%	0.40 mm ± 10%   0.016 in ± 10%
Ancho de rollo	2.65 m   104.3 in	2.65 m   104.3 in

\*Evaluaciones de desempeño realizadas por laboratorios independientes.

## CUIDADO Y MANTENIMIENTO

### DAKU BO



1. Limpiar con aspiradora para un mantenimiento regular.
2. No lavar.
3. No exprimir.
4. No usar blanqueador.
5. No lavar en seco o con sistemas de vapor.

### IMAGINE BO



1. Limpiar con aspiradora para un mantenimiento regular.
2. No usar jabón ni paño húmedo.
3. No lavar.
4. No exprimir.
5. No usar blanqueador.
6. No lavar en seco o con sistemas de vapor.

## FABRICACIÓN

### DAKU BO



Puede ser rotado



Corte ultrasónico no requerido

### IMAGINE BO



Usar sólo en dirección del rollo



Corte ultrasónico no requerido

## APLICACIONES



Enrollables Panel japonés Uso en interior

## CERTIFICACIONES INTERNACIONALES

### DAKU BO



### IMAGINE BO



La Colección Vertilux está avalada por los certificados más importantes de la industria. Sin embargo, diferentes certificados aplican a diferentes tejidos. Para más detalles sobre cuáles certificados aplican a cada tejido por favor consulte con nuestro departamento de Atención a Clientes.

**IMPORTANTE:** Los valores y recomendaciones de esta tarjeta no son contractuales y no se pueden utilizar como reclamación por cancelaciones de pedidos o devoluciones. Estos datos técnicos pueden variar en cualquier momento sin previo aviso. Las muestras de color pueden no ser necesariamente una coincidencia exacta del material que se utilizará para producir su pedido. No se aceptarán devoluciones por pequeñas variaciones de color o textura. \*Las imágenes son exclusivamente de carácter ilustrativo.

# XANDER



WHITE 0-002-89-00100



OFF WHITE 0-002-89-00200



IVORY

0-002-89-00300



GREY

0-002-89-00400



SAND

0-002-89-00500

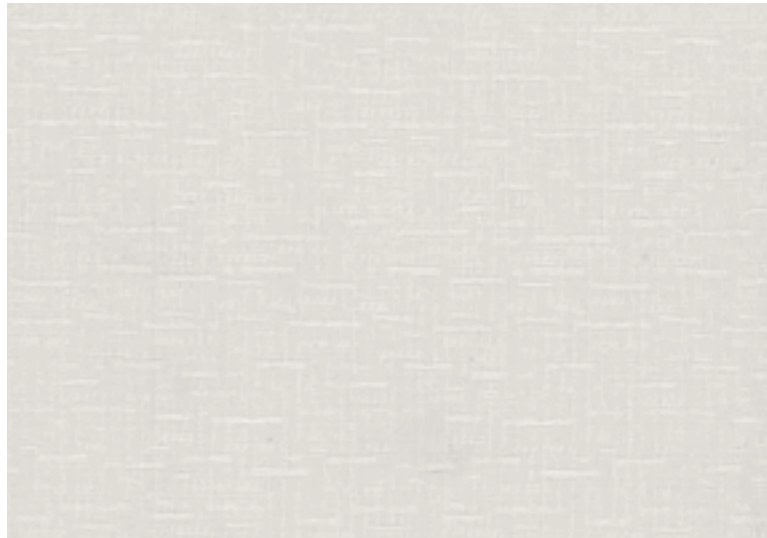


CHARCOAL 0-002-89-00600

## XANDER | TOUAREG

Creando un estilo único para tus espacios

# TOUAREG



WHITE

0-002-16-00198



GREY

0-002-16-00998



SAND

0-002-16-00498

\*Sobre pedido



BEIGE

0-002-16-00298



STONE

0-002-16-01698

# XANDER | TOUAREG

## PROPIEDADES TÉCNICAS\*

	Xander	Touareg
Composición	100% PES	100% PES
Peso	187.50 g/m <sup>2</sup> ± 5%   5.53 oz/yd <sup>2</sup> ± 5%	White: 275 g/m <sup>2</sup> ± 10%   8.11 oz/yd <sup>2</sup> ± 10% Other Colors: 308 g/m <sup>2</sup> ± 10%   9.08 oz/yd <sup>2</sup> ± 10%
Grosor	0.70 mm ± 5%   0.027 in ± 5%	White: 0.5 mm ± 5%   0.020 in ± 5% Other Colors: 0.6 mm ± 5%   0.024 in ± 5%
Ancho de rollo	2.8 m   110.2 in	2.5 m   98 in

\*Evaluaciones de desempeño realizadas por laboratorios independientes.

## CUIDADO Y MANTENIMIENTO

Xander



1. Aspirado para mantenimiento regular.
2. No lavar.
3. No exprimir.
4. No usar blanqueador.
5. No lavar en seco o con sistemas de vapor.

Touareg



1. Aspirado para mantenimiento regular.
2. Limpie suavemente con una esponja húmeda.
3. No lavar.
4. No exprimir.
5. No usar blanqueador.
6. No lavar en seco o con sistemas de vapor.

## FABRICACIÓN

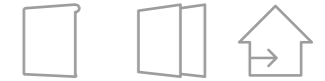


Usar sólo en  
dirección del rollo



Corte ultrasónico  
no requerido

## APLICACIONES



Enrollables  
Panel japonés  
Uso en interior

## CERTIFICACIONES INTERNACIONALES

Xander



Touareg



La Colección Vertilux está avalada por los certificados más importantes de la industria. Sin embargo, diferentes certificados aplican a diferentes tejidos. Para más detalles sobre cuáles certificados aplican a cada tejido por favor consulte con nuestro departamento de Atención a Clientes.

Xander



- ✓ PBBs Free
- ✓ PBDEs Free
- ✓ Lead Free
- ✓ Cadmium Free
- ✓ Mercury Free
- ✓ Chromium Free

**IMPORTANTE:** Los valores y recomendaciones de esta tarjeta no son contractuales y no se pueden utilizar como reclamación por cancelaciones de pedidos o devoluciones. Estos datos técnicos pueden variar en cualquier momento sin previo aviso. Las muestras de color pueden no ser necesariamente una coincidencia exacta del material que se utilizará para producir su pedido. No se aceptarán devoluciones por pequeñas variaciones de color o textura.

\*Las imágenes son exclusivamente de carácter ilustrativo.

DESCONTINUADO

# GIANTS & MOD



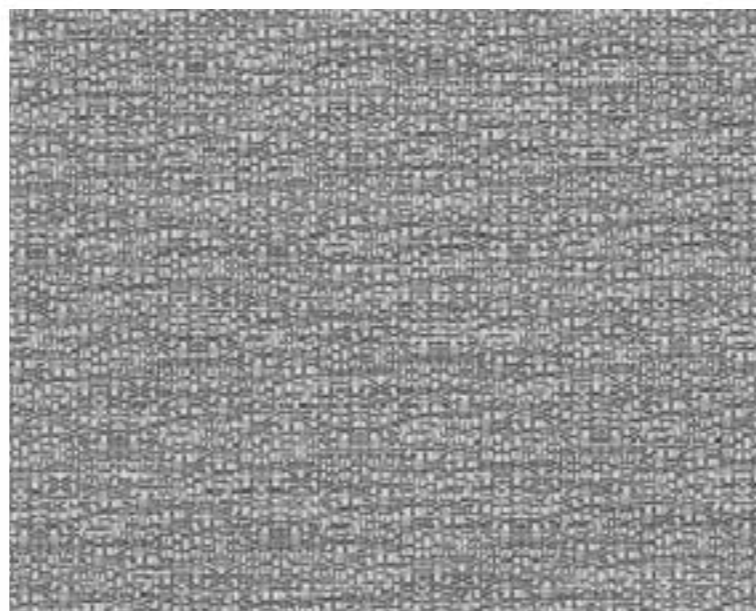
NACAR

0-002-E4-00298



JADE

0-002-E4-00198



ONIX

0-002-E4-00398



MOD NACAR

0-002-E5-00298

## GIANTS & MOD | IBIZA

Creando un estilo único para tus espacios

DESCONTINUADO

# IBIZA



by VERTILUX



MOD ONIX

0-002-E5-00398



WHITE

0-002-53-01098



GREY

0-002-53-04098



PECAN

0-002-53-02098



MAHOGANY

0-002-53-03098

# GIANTS & MOD | IBIZA

## PROPIEDADES TÉCNICAS\*

	Giants & Mod	Ibiza
Composición	54% PES + 46% PES reciclado	100% PES
Peso	209 g/m <sup>2</sup> ± 5%   220 g/m <sup>2</sup> ± 5%   6.48 oz/yd <sup>2</sup> ± 5%	
Grosor	0.40 mm ± 5%   0.015 in ± 5%	0.48 mm ± 5%   0.019 in ± 5%
Ancho de rollo	2.5 m   98 in	2.5 m   98 in

\*Evaluaciones de desempeño realizadas por laboratorios independientes.

## CUIDADO Y MANTENIMIENTO

### Giants & Mod



1. Aspirado para mantenimiento regular.
2. No lavar.
3. No exprimir.
4. No usar secadora o sistemas de vapor.
5. Limpie suavemente con una esponja húmeda.

### Ibiza



1. Aspirado para mantenimiento regular.
2. No lavar.
3. No exprimir.
4. No usar blanqueador
5. No usar secadora o sistemas de vapor.

## FABRICACIÓN



Usar sólo en dirección del rollo



Corte ultrasónico no requerido



Enrollables



Panel japonés



Uso en interior

## APLICACIONES

## CERTIFICACIONES INTERNACIONALES

### Giants & Mod



### Ibiza



La Colección Vertilux está avalada por los certificados más importantes de la industria. Sin embargo, diferentes certificados aplican a diferentes tejidos. Para más detalles sobre cuáles certificados aplican a cada tejido por favor consulte con nuestro departamento de Atención a Clientes.

**IMPORTANTE:** Los valores y recomendaciones de esta tarjeta no son contractuales y no se pueden utilizar como reclamación por cancelaciones de pedidos o devoluciones. Estos datos técnicos pueden variar en cualquier momento sin previo aviso. Las muestras de color pueden no ser necesariamente una coincidencia exacta del material que se utilizará para producir su pedido.

No se aceptarán devoluciones por pequeñas variaciones de color o textura.

\*Las imágenes son exclusivamente de carácter ilustrativo.

# 3000 BLACKOUT



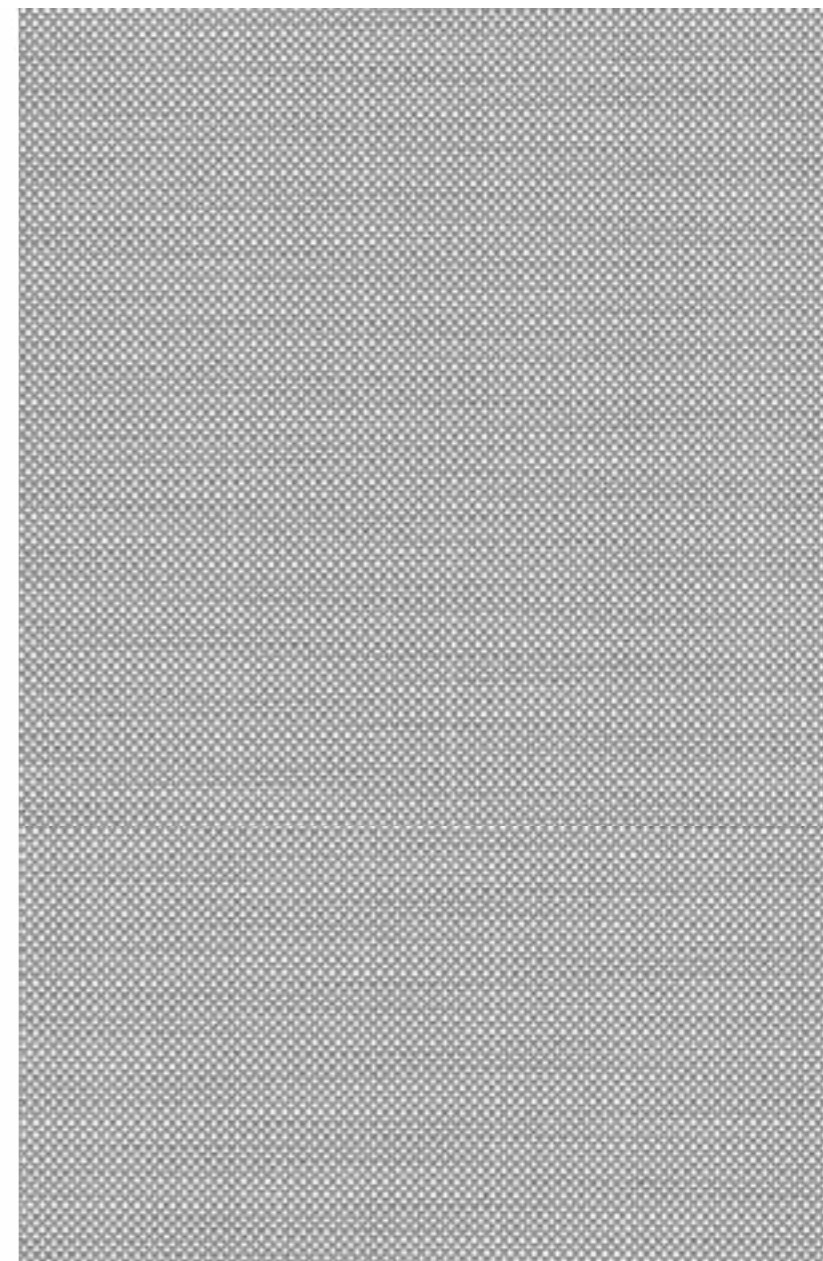
3000 BLACKOUT | 4000-5%

Creando un estilo único para tus espacios.



WHITE LINEN

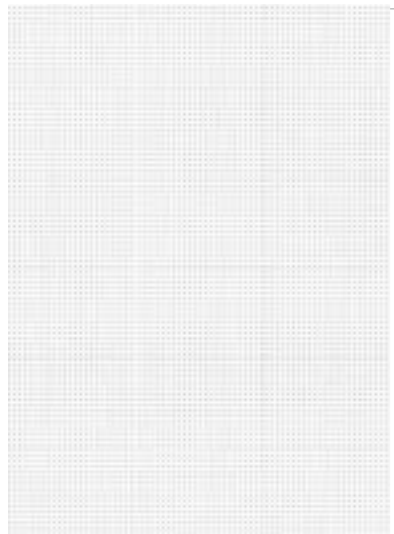
0-004-38-22098 | 118



WHITE PEARL

0-004-38-27098 | 118

# 4000-5%



WHITE 0-004-60-00278  
| 98 | 02118



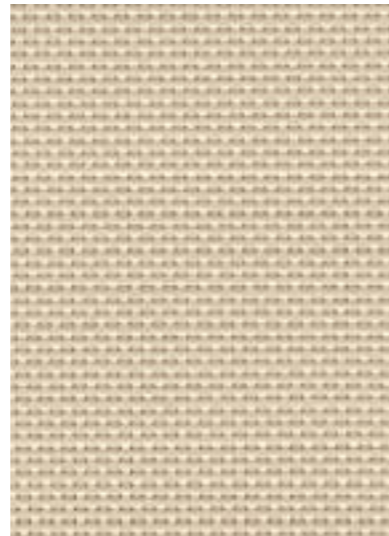
WHITE LINEN 0-004-60-22078  
| 98 | 118



WHITE PEARL 0-004-60-02778  
| 98 | 118



PEARL LINEN 0-004-60-72078  
| 98 | 18



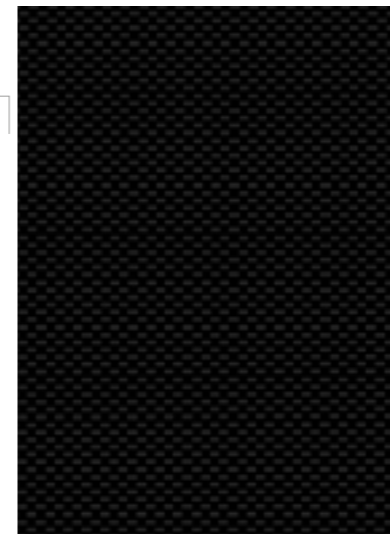
LINEN 0-004-60-00378  
| 98



CHOCOLATE 0-004-60-02578  
| 98 | 18



EBONY GREY 0-004-60-17078  
| 98 | 18



EBONY 0-004-60-01998  
| 19118

## 3000 BLACKOUT | 4000-5%

### PROPIEDADES TÉCNICAS\*

	3000 Blackout	4000-5%
Composición	50% PVC + 22% PES + 28% Foam Backing	30% PES + 70% PVC
Peso	570 g/m <sup>2</sup> ± 5%   16,81 oz/yd <sup>2</sup> ± 5%	530 g/m <sup>2</sup> ± 5%   15,63 oz/yd <sup>2</sup> ± 5%
Grosor	0,58 mm ± 5%   0,023 in ± 5%	0,64 mm ± 5%   0,025 in ± 5%
Ancho de rollo	2,5, 3,0 m   98, 118 in	2,0, 2,5, 3,0 m   78, 98, 118 in

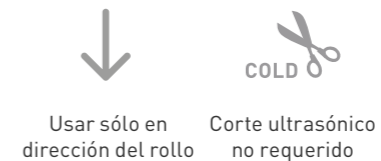
\*Evaluaciones de desempeño realizadas por laboratorios independientes.

### CUIDADO Y MANTENIMIENTO



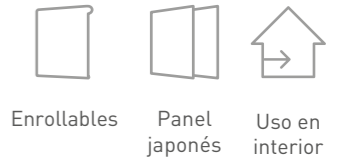
1. Limpie suavemente con una esponja húmeda.
2. Aspirado para mantenimiento regular.
3. No lavar.
4. No exprimir.
5. No usar blanqueador.
6. No lavar en seco o con sistemas de vapor.

### FABRICACIÓN



Usar sólo en dirección del rollo  
Corte ultrasónico no requerido

### APLICACIONES



Enrollables  
Panel japonés  
Uso en interior

### CERTIFICACIONES INTERNACIONALES



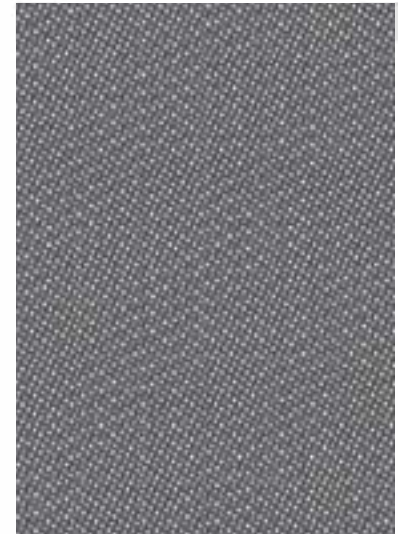
La Colección Vertilux está avalada por los certificados más importantes de la industria. Sin embargo, diferentes certificados aplican a diferentes tejidos. Para más detalles sobre cuáles certificados aplican a cada tejido por favor consulte con nuestro departamento de Atención a Clientes.

**IMPORTANTE:** Los valores y recomendaciones de esta tarjeta no son contractuales y no se pueden utilizar como reclamación por cancelaciones de pedidos o devoluciones. Estos datos técnicos pueden variar en cualquier momento sin previo aviso. Las muestras de color pueden no ser necesariamente una coincidencia exacta del material que se utilizará para producir su pedido. No se aceptarán devoluciones por pequeñas variaciones de color o textura.  
\*Las imágenes son exclusivamente de carácter ilustrativo.

8200-3%



WHITE LINEN 0-004-83-82698



WHITE PEARL 0-004-83-02798  
| 18



EBONY WHITE

0-004-83-23098 | 118

8200-3% | 320-20%

Creando un estilo único para tus espacios

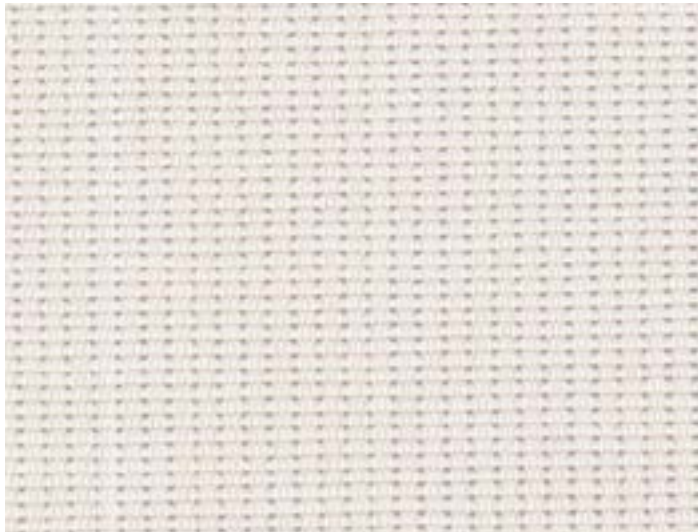


# 320-20%



WHITE

0-004-66-00298



WHITE LINEN

0-004-66-22098

# 8200-3% | 320-20%

## PROPIEDADES TÉCNICAS\*

	8200-3%	320-20%
Composición	30% PES + 70% PVC	30% PES + 70% PVC
Peso	420 g/m <sup>2</sup> (± 5%)   12.39 oz/yd <sup>2</sup> (± 5%)	280 g/m <sup>2</sup> (± 5%)   8.26 oz/yd <sup>2</sup> (± 5%)
Grosor	0.62 mm (± 5%)   0.024 in (± 5%)	0.79 mm (± 5%)   0.031 in (± 5%)
Ancho de rollo	2.5, 3.0 m   98, 118 in	2.5 m   98 in

\*Evaluaciones de desempeño realizadas por laboratorios independientes.

## CUIDADO Y MANTENIMIENTO



1. Limpie suavemente con una esponja húmeda.
2. Aspirado para mantenimiento regular.
3. No lavar.
4. No exprimir.
5. No usar blanqueador.
6. No lavar en seco o con sistemas de vapor.

## FABRICACIÓN



Usar sólo en  
dirección del rollo



Corte ultrasónico  
no requerido

## APLICACIONES



Enrollables



Panel  
japonés



Uso en  
interior

## CERTIFICACIONES INTERNACIONALES



La Colección Vertilux está avalada por los certificados más importantes de la industria. Sin embargo, diferentes certificados aplican a diferentes tejidos.

Para más detalles sobre cuáles certificados aplican a cada tejido por favor consulte con nuestro departamento de Atención a Clientes.

**IMPORTANTE:** Los valores y recomendaciones de esta tarjeta no son contractuales y no se pueden utilizar como reclamación por cancelaciones de pedidos o devoluciones. Estos datos técnicos pueden variar en cualquier momento sin previo aviso. Las muestras de color pueden no ser necesariamente una coincidencia exacta del material que se utilizará para producir su pedido.

No se aceptarán devoluciones por pequeñas variaciones de color o textura.

\*Las imágenes son exclusivamente de carácter ilustrativo.

Creando un *estilo único* para tus espacios



[vertilux.mx](https://www.vertilux.mx)